



## Audi A6 🔍 Atrasts 1 īpašnieks

Skenēt, lai iegūtu pilno atskaiti



Ģenerēšanas datums: 08.04.2026

VIN numurs: WAUZZZ4F\*\*\*\*\*

Degviela: Benzīns

Gads: 2009

Pārnesumkārbas veids: Automātiskā ātrumkārbā

### Komerčiālās izmantošanas pārbaude

✔ Nav fiksētu problēmu

Nav atrasti ieraksti par komerciāla veida izmantošanu.

### Nobraukums

✔ Nav fiksētu problēmu

Pēdējais fiksētais nobraukuma ieraksts: 153 766 km.

### Juridiskā statusa pārbaude

✔ Nav fiksētu problēmu

Nav ierakstu par finanšu vai juridisko risku.

### Bojājumi

✔ Nav fiksētu problēmu

Nav atrasti bojājumu vai novērtējumu ieraksti.

### Zādzība

✔ Nav fiksētu problēmu

Nav atrasti ieraksti par zādzībām.

### Dabas stihiju pakļautība

✔ Nav fiksētu problēmu

Nav fiksēti ieraksti par pakļautību dabas stihijām.



+44

### Datu avoti

Mēs pārbaudījām vairāk nekā 1000 datu avotus **48 valstīs**



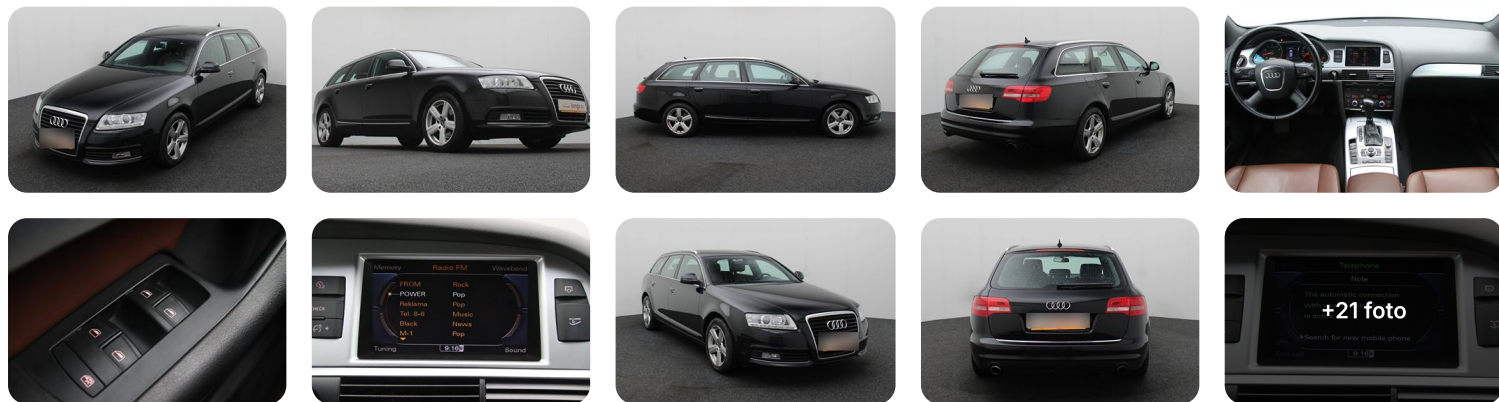
### Partneri

Šīs atskaites pamatā ir

## Fotogrāfijas

Mēs šim transportlīdzeklim atradām **31 fotogrāfiju**. Noskenē atskaites kvadrāt kodu (QR), lai to apskatītu.

03.2022.



## Komerčiālās izmantošanas pārbaude

Mēs pārbaudījām, vai šis spēkrats ir izmantots komerciālām vajadzībām kā taksometrs, nomas vai pakalpojumu spēkrats. Šādi transportlīdzekļi bieži tiek pakļauti lielākai slodzei, tādēļ ir vērts pārbaudīt, vai nav manāmas nolietojuma pēdas.

✔ Nav konstatētas problēmas

Nav datu, ka transportlīdzeklis izmantots citām vajadzībām

### Lūk, ko mēs pārbaudījām:

Taksometrs  Ieraksti nav atrasti

Pasažieru pārvadāšanas transportlīdzeklis  Ieraksti nav atrasti

Noma  Ieraksti nav atrasti

 **Policija** ✓ Ieraksti nav atrasti


 **Demonstrācijas** ✓ Ieraksti nav atrasti

 **Autoskolas transportlīdzeklis** ✓ Ieraksti nav atrasti

## Zādzība

Mēs pārbaudījām, vai spēkrats ir šobrīd izsludināts meklēšanā, vai tas iepriekš ir izsludināts meklēšanā, kā arī, vai tas ir ticis atgūts.

✓ **Nav konstatētas problēmas**  
Neatradām datus, ka transportlīdzeklis būtu zagts.

**Kopsavilkums**  
Policijas datubāzē veikta zagtu transportlīdzekļu pārbaude **7 valstīs**:  +1

Lūk, ko mēs pārbaudījām:

 **Vai tas šobrīd tiek meklēts?** ✓ Ieraksti nav atrasti

 **Vai tas iepriekš ir zagts?** ✓ Ieraksti nav atrasti Šim transportlīdzeklī nav atrasti ieraksti par zādzībām

Zagtu transportlīdzekļu datubāzes **pārbaudītas šajās valstīs**:

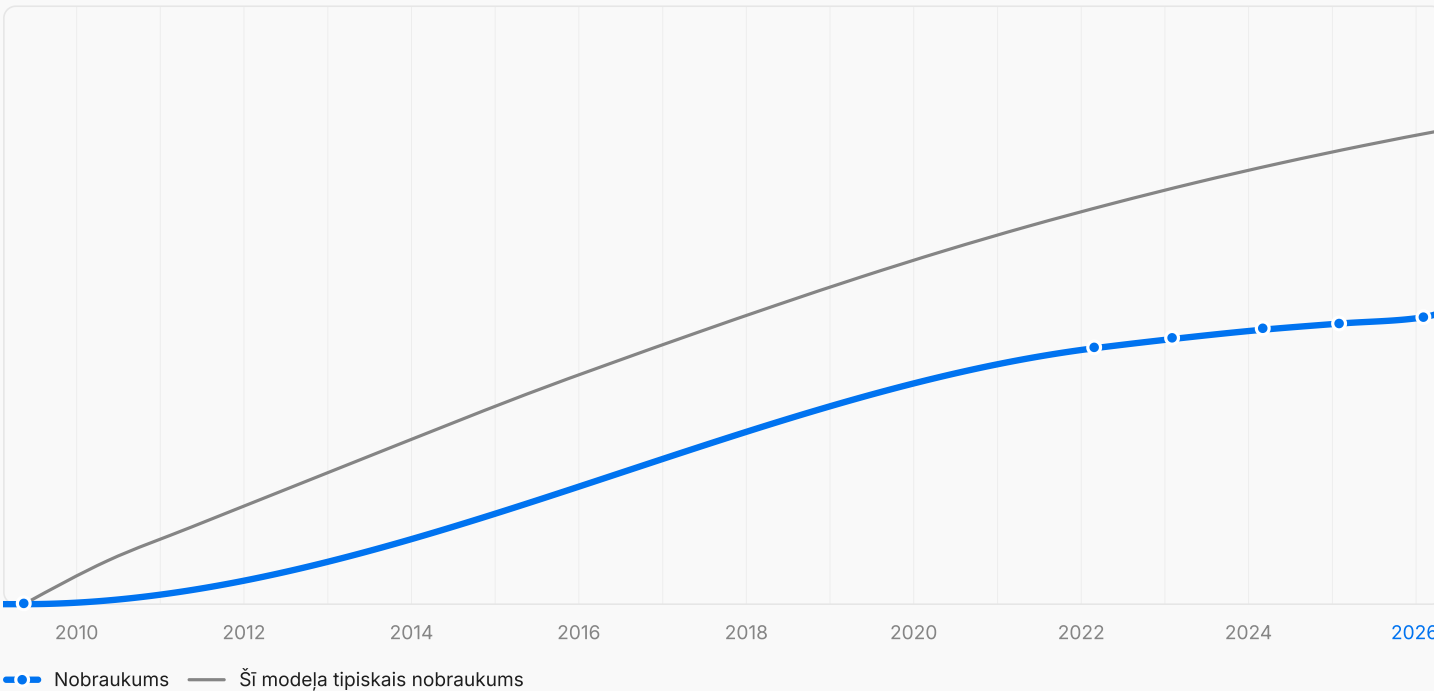
 Slovākija  Itālija  Rumānija  Čehija  Ungārija  Slovēnija  Kanāda

## Nobraukums

Mēs pārbaudījām, vai nobraukums izskatās patiess, vai arī tas būtu iepriekš viltots.

**Kopsavilkums**

- Pēdējais zināmais nobraukums: 153 766 km
- Līdzīgu modeļu vidējais nobraukums: 253 571 km
- Atrasti 6 nobraukuma datu ieraksti



#### Odometra rādījumu ieraksti

05.2009.	14 km
03.2022.	137 225 km
02.2023.	142 110 km
03.2024.	147 098 km
02.2025.	150 415 km

#### Odometra rādījumu ieraksti

02.2026. 153 766 km

#### Braukšanas paradumi

05.2009. - 02.2026. ■ Braukts normas robežās 756 km mēnesī

## Juridiskā statusa pārbaude

Mēs pārbaudījām, vai transportlīdzeklim ir izieta tehniskā apskate. Tāpat izpētījām, vai tas nav atzīts par norakstāmu.



#### Nav konstatētas problēmas

Par šo transportlīdzekli nav atrasti ieraksti par juridisko statusu

#### Juridiskā informācija



Vai ir izieta tehniskā apskate (TA)?

Nokārtots

Ieraksts atrasts 02.2026. ● Latvija Ir nokārtota tehniskā apskate



Vai tas ir norakstīts?

Ieraksti nav atrasti

## Ieteicamais apkopes plāns

Lai uzzinātu vairāk par iepriekš veikto apkopi, kā arī plānotajiem apkopes darbiem, ieskaties atskaitei digitālajā versijā.



#### Kopsavilkums

- Pēdējā plānotā apkope veikta pie 3766 km nobraukuma. Pārbaudi, kādi apkopes darbi bija jāveic
- Balstoties uz fiksēto nobraukumu, nākamā ieteicamā apkope būtu jāveic pēc 26 234 km

## Nākamā ieteicamā apkope: 180 000 km

#### Būtu jāveic šādi apkopes darbi:



Apkope jāveic pēc apmēram 54 min

Stāvbremzes darbība (Pārbaudīt/ziņot)

Bojājumu diagnostikas kļūdu kodi (Pārbaudīt/ziņot)

Signālaure (Pārbaudīt/ziņot)

+30 apkopes pozīcijas



Apkope jāveic pēc apmēram 12 min

Salona gaisa filtrs (ja uzstādīts) (Atjaunot)



Apkope jāveic pēc apmēram 54 min

Automātiskās transmisijas eļļa (ATF) (Iztukšot/uzpildīt)



Apkope jāveic pēc apmēram 24 min

Pretbloķēšanas (ABS) brīdinājuma sistēma (Pārbaudīt/ziņot)

Vadības paneļa indikatori (Pārbaudīt/ziņot)

Slēdži/vadības ierīces (Pārbaudīt/ziņot)

+11 apkopes pozīcijas



Apkope jāveic pēc apmēram 12 min

Gaisa filtra korpuss/caurules/šļaukas (Pārbaudīt/attīrīt)

Gaisa filtrs (Atjaunot)

🕒 Apkope jāveic pēc apmēram 24 min

Aizdedzes svece(-es) (Atjaunot)

🕒 Apkope jāveic pēc apmēram 210 min

Zobsiksna (Atjaunot)

Iepriekšējā ieteicamā apkope: 150 000 km

Būtu bijis jāveic šādi apkopes darbi:

🕒 Apkope jāveic pēc apmēram 54 min

Stāvbremzes darbība (Pārbaudīt/ziņot)

Bojājumu diagnostikas kļūdu kodi (Pārbaudīt/ziņot)

Signālaure (Pārbaudīt/ziņot)

+30 apkopes pozīcijas

🕒 Apkope jāveic pēc apmēram 12 min

Salona gaisa filtrs (ja uzstādīts) (Atjaunot)

## Bojājumi

Vai transportlīdzeklis iepriekš ir bojāts? Kāda ir iespējamo bojājumu vērtība?

✓ Nav konstatētas problēmas

Nav atrasti bojājumu vai novērtējumu ieraksti



Var rasties zināmas datu nesakritības, it īpaši pārbaudot vecākus transportlīdzekļus. Pagrīdes autoservisi var nelegāli nomaskēt transportlīdzekļu defektus vai bojājumus, neatklājot, ka tādi ir radušies. Dažreiz tiek mainīti pat VIN jeb šasijas numuri. Mums ir dažādas metodes, kā piekert šādus noziegumus, bet nav iespējams garantēt 100 % precizitāti.

## Dabas stihiju pakļautība

Mēs pārbaudījām, vai spēkrats ir izmantots zonā, kur tobrīd notika dabas stihija.

✓ Nav konstatētas problēmas

Šī transportlīdzekļa atrašanās vieta nav fiksēta dabas stihiju zonā.

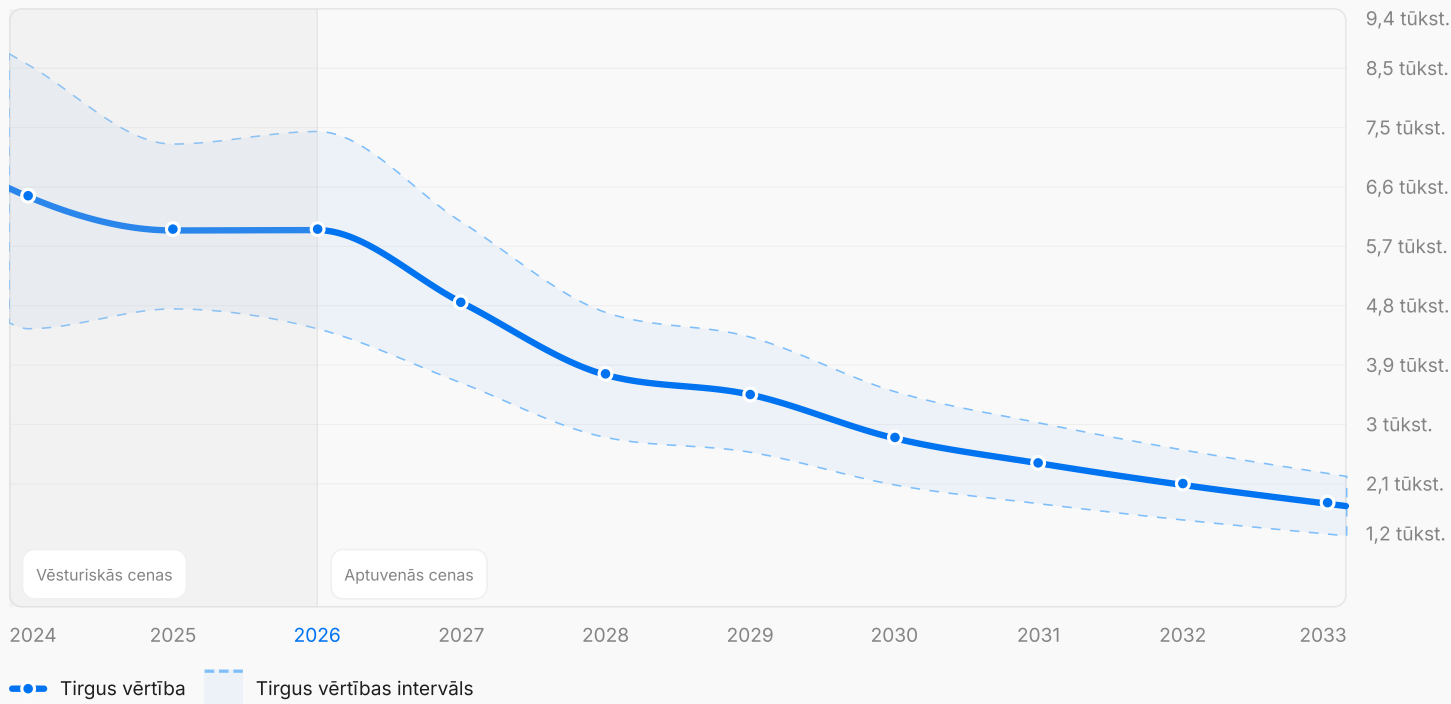
## Tirgus vērtība

Mēs pārbaudījām, kā šī transportlīdzekļa tirgus cena ir mainījusies laika gaitā, balstoties uz pieejamajiem vēsturiskajiem datiem un aptuvenajām cenām.

Laikposmā ir fiksēts ierobežots laika periods, kas neatspoguļo spēkrata cenas izmaiņas tā kalpošanas mūža garumā.

### **i** Kopsavilkums

- Transportlīdzekļa vidējā tirgus vērtība: 5995 €
- Uzmanies no slēptām problēmām, ja transportlīdzeklis ir pārdots par krietni zemāku cenu nekā pašreizējo vērtību!



Year	Tirdzības vērtība	↘ Zemākā tirdzības vērtība	↗ Augstākā tirdzības vērtība
● 2024	6500 €	4500 €	8500 €
● 2025	5990 €	4800 €	7300 €
● 2026	5995 €	4500 €	7490 €
● 2027	4898 €	3677 €	6119 €
● 2028	3800 €	2852 €	4748 €
● 2029	3500 €	2627 €	4373 €
● 2030	2840 €	2132 €	3548 €
● 2031	2460 €	1847 €	3073 €
● 2032	2131 €	1600 €	2662 €
● 2033	1846 €	1386 €	2306 €

### Tirdzības vērtības papildinformācija



#### Cenas tendenču prognoze

Šis transportlīdzeklis pēc 7 gadiem varētu zaudēt -69 % no tā tirdzības vērtības.

**Nem vērā** – prognozes ir balstītas uz šī brīža tirdzības tendencēm un vēsturiskajiem datiem. Patiesā vērtība, par kādu spēkratu var pārdot, var atšķirties no izmaiņām tirgū, transportlīdzekļa tehniskā un vizuālā stāvokļa, atrašanās vietas un citiem faktoriem.

# Specifikācija un aprīkojums

Transportlīdzekļa fiksētā tehniskā specifikācija un oriģinālais aprīkojums.

Šajā sadaļā ir iekļauti vienkāršoti, mākslīgā intelekta ģenerēti apraksti, lai palīdzētu labāk izprast ikkatru transportlīdzekļa funkciju.



## Kopsavilkums

Pārliecinies, ka transportlīdzekļa specifikācija un aprīkojums atbilst pārdevēja teiktajam.

## Identifikācija un tehniskās specifikācijas



Marka

**Audi**



Modelis

**A6**



Virsbūves tips

**Universālis**



Ražošanas gads

**2009**



Modeļa gads

**2009**



Dzinēja tilpums

**2 l**



Dzinēja jauda

**125 kW (168 ZS / 170 PS)**



Degvielas tips

**Benzīns**



Transmisijas tips

**Automātiskā ātrumkārbā**



Piedziņas tips

**Priekšējo riteņu piedziņa**



Krāsa

**Melns**



Durvju skaits

**4**



Stūres rata novietojums

**LHD (automašīna ar stūri kreisajā pusē)**



Cilindru skaits

**4**



Modeļa variants

**NLD**

## Aprīkojums

Informācija saņemta no ražotāja

**LZ9Y/** Phantom Black Pearlescent/Phantom Black Pearlescent

„Phantom Black” ar perlamutra efektu

**POG7** multitronic/tiptronic

Aprīkots ar Multitronic/Tiptronic pārnesumkārbu

**POJH** Weight category front axle weight range 8

Priekšējās ass slodzes kategorija: 8

**POMO** 70-litre fuel tank

Tam ir 70 litru degvielas tvertne, kas nodrošina lielāku nobraukuma attālumu bez biežas uzpildīšanas.

**POPO** Rear exhaust tailpipe (standard)

Izplūdes caurule: aizmugurē, standarta

**POTD** Rear floor mats

Komplektā iekļauti aizmugurējie grīdas paklāji

**POVH** Information kit in Dutch

Komplekts, kurā ietilpst informatīvie materiāli holandiešu valodā

**POYJ** Weight range 9 installation control only, no requirement forecast

Nav paredzētas īpašas prasības attiecībā uz uzstādīšanas kontroli svara diapazonam 9

**POFA** Standard manufacturing sequence

Standarta ražošanas secība

**POHP** Vehicle class differentiation -4F0-

Transportlīdzeklis pieder klasei -4F0-

**POLY** With special labels safety certificates for the Netherlands

Īpašas drošības sertifikācijas etiķetes Nīderlandei

**PON5** Standard rear axle

Komplektā ietilpst standarta aizmugurējā ass

**POSZ** Labels in Dutch and French

Uzraksti holandiešu un franču valodā

**POU0** Fuel quality 98 RON

Degvielas kvalitāte 98 RON

**POW1** Label for central electric system German-speaking countries

Īpaša apzīmējums centrālajai elektroenerģijas sistēmai vāciski runājošajās valstīs

**P1A2** Fuel system for SI engine with direct injection (FSI)

Degvielas sistēma benzīna dzinējam ar tiešo iesmidzināšanu (FSI)

**P1BA Standard suspension/shock absorption**

- Standarda balstiekārta un amortizācija

**P1D8 Trailer hitch preparation**

- Sagatavošana piekabes sakabes uzstādīšanai

**P1KD Disc brakes at rear, 16"**

- Aizmugurē ir uzstādīti 16 collu disku bremzes, kas nodrošina uzticamu bremzēšanas efektivitāti.

**P1N3 servotronic**

- Sistēma, kas nodrošina servotronisko stūres pastiprinājumu

**P1S1 Tool kit and car jack**

- Komplektā ietilpst instrumentu komplekts un auto domkrāts ārkārtas gadījumiem

**P1T3 First aid kit with warning triangle**

- Komplektā ietilpst pirmās palīdzības aptieciņa un avārijas trīsstūris

**P1X0 Front-wheel drive**

- Priekšējo riteņu piedziņa

**P2C5 Axial and vertical adjustable steering column**

- Stūres kolonna, kas regulējama gan garenvirzienā, gan vertikāli

**P2K1 Bumpers 4 km/h**

- Bumperi, kas paredzēti sadursmēm ar ātrumu 4 km/h

**P2Z0 Without model and capacity designation**

- Nav modeļa vai jaudas apzīmējuma

**P3B0 Without additional child seat anchors**

- Nav papildu bērnu sēdekļišu stiprinājumu

**P3FE Tilting and sliding glass sunroof**

- Automatīnai ir atverams un bīdāms stikla jumta lūkas, kas nodrošina papildu ērtības un stilu.

**P3GD double load area floor at rear**

- Divkārs kravas nodalījuma grīdas segums aizmugurē

**P3LD Door and side trim panel**

- Paneli durvīm un sānu apdarēm

**P3NZ Folding rear seat back**

- Iespēja nolocīt aizmugurējā sēdekļa atzveltni

**P3X0 Without load-through facility, without ski bag**

- Nav caurvada vai slēpju somas

**P1C1 Antifreeze up to -25 degree celsius tolerance up to -30 degree C**

- Antifrīzs, kas darbojas temperatūrā līdz -25 grādiem pēc Celsija skalas, ar pielaidi līdz -30 grādiem pēc Celsija skalas: Transportlīdzekļa antifrīzs darbojas temperatūrā līdz -25 grādiem pēc Celsija skalas, ar pielaidi līdz -30 grādiem pēc Celsija skalas.

**P1EX Special identification label (EU)**

- Īpaša identifikācijas etiķete (ES)

**P1LG Disc brakes at front, 16"**

- Aprīkots ar 16 collu priekšējiem disku bremzēm, kas nodrošina efektīvu bremzēšanu.

**P1PA Standard wheel bolts**

- Standarda riteņu skrūves

**P1SA Without additional front underbody guard**

- Bez papildu priekšējā apakšdaļas aizsardzības

**P1VG Installation parts for four-cylinder engine**

- Komplektā iekļautas četru cilindru dzinēja montāžas detaļas

**P1Z1 Increase in initial standard fuel filling**

- Papildu degvielas uzpildes jauda

**P2D0 Without action**

- Nav nekādu konkrētu darbību vai funkciju

**P2WA Without additional tires**

- Bez papildu riepām

**P2ZQ Leather-covered multifunction steering wheel, 4-spoke**

- Aprīkots ar 4-spieķu daudzfunkciju stūres ratu, kas apvilts ar ādu

**P3F4 Alloy spare wheel with original equipment tire**

- Komplektā ietilpst vieglmetāla rezerves ritenis ar oriģinālo riepu

**P3G0 Without child seat anchora in front (ISOFIX)**

- Nav priekšējā bērnu sēdekļa stiprinājuma (ISOFIX)

**P3L3 Manual height adjustment for front seats**

- Priekšējos sēdekļus var manuāli regulēt augstumā

**P3M3 Passenger car design**

- Vieglo automobiļu dizains

**P3S1 Bright roof rails**

- Spilgtas jumta slīdes

**P3Y3 Manual blinds for rear window and rear door windows**

- Komplektā ietilpst manuāli regulējamas žalūzijas aizmugurējam logam un aizmugurējo durvju logiem, kas nodrošina privātumu un aizsardzību pret sauli.

**P4A3** Seat heating for front seats

- Apsildāmi priekšējie sēdekļi, kas nodrošina papildu komfortu aukstā laikā

**P4GH** Windshield with gray tinted sunshield

- Priekšējais stikls ir aprīkots ar pelēkā toņa saules aizsargu

**P4K4** Central locking w/ radio remote control

- Centrālā atslēgšanas sistēma ar radio tālvadības pulti

**P4L2** Breakaway interior rearview mirror, dimming

- Atdalāms salona atpakaļskata spogulis ar apgaismojuma regulēšanu: Salona atpakaļskata spogulis ar apgaismojuma regulēšanas funkciju

**P4UE** Airbag on driver and front passenger side, without knee airbag, without front passenger airbag deactivation

- Vadītāja un priekšējā pasažiera sānu gaisa spilveni bez ceļu gaisa spilvena

**P4X3** Head airbag system

- Uzlabota galvas gaisa spilvenu sistēma drošības paaugstināšanai

**P4ZB** High-gloss package

- Ārējie elementi ar spīdīgu apdari

**P5C0** Without special body measures

- Īpašie ķermeņa izmēri: nav iekļauti

**P5J0** Without rear spoiler

- Aizmugurējais spoileris: nav iekļauts

**P5NH** Tailgate vent lock

- Komplektā iekļauts bagāžnieka vāka ventilācijas atveres fiksators, kas nodrošina papildu drošību un uzlabo aerodinamiku.

**P5RU** Exterior mirror on the right (large field of view), convex

- Labais ārējais spogulis ir liels un izliekts, lai nodrošinātu labāku redzamību

**P5TD** Inlays, Aluminium Radial

- Komplektā iekļauti alumīnija radiālie ieliktņi

**P6E3** Center armrest in front

- Ir priekšējais centrālais roku balsts

**P6FA** Exterior mirror housings painted in bodycolour

- Ārējo spoguļu korpusi ir nokrāsoti tā, lai saskaņotos ar virsbūves krāsu

**P6NQ** Headlining, black cloth

- Apdare ar melnu audumu

**P6U0** Without additional seals outside

- Izņemot papildu blīvījumus ārpusē

**P4E0** Tailgate/trunk lid unlocking from outside

- Aizmugurējā vāka/ bagāžnieka vāka atbloķēšana no ārpusē

**P4H3** Manual child safety lock

- Manuālā bērnu drošības slēgme durvīm

**P4KC** Side and rear windows in heat-insulating glass

- Sānu un aizmugurējie logi ir siltumizolējoši

**P4R4** Electric windows at front and rear

- Elektriski regulējami logi gan priekšējiem, gan aizmugurējiem pasažieriem

**P4W0** Without cassette and CD storage unit

- Nav kasetes un CD glabāšanas nodalījuma

**P4Y0** Without storage compartment/safe box

- „Bez bagāžnieka/seifa” nozīmē, ka transportlīdzeklī nav paredzētas bagāžas novietošanas vietas vai seifa.

**P5A5** Luggage compartment trim, with storage compartments

- Bagāžnieka apdarei ir atvilktnes

**P5D7** Carrier frequency 868 MHz without panic button

- Nesējfrekvence 868 MHz bez avārijas pogas funkcijas

**P5K5** Adhesive film

- Līmplēve

**P5P0** Without holder for an oxygen cylinder

- Komplektā nav iekļauts skābekļa balona turētājs

**P5SL** Description not found

- Nav pieejams

**P5XC** Sun visors with illuminated vanity mirror on driver and front passenger side

- Saules aizsargi ar apgaismotu kosmētikas spoguļi vadītāja un priekšējā pasažiera pusē

**P6F0** Without decorative films/emblems

- Bez dekoratīvām plēvēm vai emblēmām

**P6M1** Universal net with fixing hooks

- Aprīkots ar universālu tīklu, kam ir stiprinājuma āķi priekšmetu nostiprināšanai automašīnā.

**P6SS** Luggage compartment floor covering

- Iekļauts bagāžnieka grīdas segums

**P6V1** Luggage compartment trim panel (ECE)

- Ietilpst bagāžnieka apdares panelis (ECE)

**P6W6** Front number plate bracket (universal)

✦ Priekšējā numura zīmes kronšteins ir universāls

**P6Y8** Top speed for all A6 models: may be governed at 250 km/h

✦ Visu A6 modeļu maksimālais ātrums var būt ierobežots līdz 250 km/h

**P7B2** 12-volt socket in luggage boot

✦ 12 voltu rozete bagāžniekā

**P7F9** Leather-covered gear-lever knob/gear-lever grip

✦ Ātrumpārslēga rokturis/rokturis ar ādas apdari

**P7K6** Tyre puncture display

✦ Riepas pārduršanas indikators

**P7MG** Emission standard EU5

✦ Emisiju standarts EU5: atbilstība Euro 5 emisiju standartiem

**P7QA** Without CD/DVD for navigation

✦ Bez CD/DVD navigācijai

**P7X1** Audi parking system

✦ Iekļauta Audi stāvvietas sistēma, kas atvieglo manevrēšanu stāvvietā

**P8BP** Xenon Plus

✦ „Xenon Plus” apgaismojuma sistēma

**P8K9** Separate daytime running lights

✦ Komplektā iekļautas atsevišķas dienas gaismas

**P8Q3** Dynamic headlight range control (self-adjusting while driving)

✦ Dinamiskā lukturu gaismas diapazona regulēšana, kas braukšanas laikā pielāgojas automātiski

**P8T1** Cruise control

✦ Iekļauts kruīza kontroles sistēma

**P8X1** Headlamp washer system

✦ Priekšējo lukturu mazgāšanas sistēma

**P8Z5** Not hot country

✦ Nav karsta valsts

**P9LA** Without rotating beacon

✦ Transportlīdzeklī nav iekļauts rotējošs bākas gaismas signāls

**P9P3** Belt monitoring, sensor in belt catch on both front seats

✦ Jostas uzraudzības sistēma ar sensoriem abos priekšējos sēdekļos

**P9VD** DSP sound system

✦ Aprīkots ar DSP skaņas sistēmu

**P6XD** Exterior mirrors, electrically adjustable and heated

✦ Ārējie spoguļi ar elektrisku regulēšanu un apsildīšanu: Ārējie spoguļi ir elektriski regulējami un aprīkoti ar apsildīšanas funkciju.

**P7AL** Anti-theft alarm

✦ Transportlīdzeklī ir uzstādīta pretzādzību signalizācijas sistēma

**P7D5** DVD player

✦ DVD atskaņotājs

**P7G0** Without VTS preparation

✦ Nav sagatavots VTS (transportlīdzekļu izsekošanas sistēmai)

**P7M1** Door sill trims with aluminium inlay

✦ Pievienotas durvju sliekšņu apdares ar alumīnija ieliktniem

**P7P0** Without lumbar support in seat backrests

✦ Sēdekļi bez jostasvietas atbalsta atzveltnē

**P7T6** MMI navigation Plus

✦ MMI navigācija Plus

**P7Y0** Without lane change assist

✦ Bez joslu maiņas palīgsistēmas

**P8GR** Alternator 150 A

✦ Transportlīdzeklis ir aprīkots ar 150 A ģeneratoru dažādu elektrisko komponentu barošanai.

**P8N6** Light and rain sensor

✦ Komplektā iekļauta gaismas un lietus sensoru sistēma

**P8SK** LED rear combination lamp

✦ Aprīkots ar LED aizmugurējo kombinēto lukturi

**P8TF** Rear fog lights, left and right,

✦ Aprīkots ar aizmugurējiem miglas lukturiem gan kreisajā, gan labajā pusē, lai nodrošinātu labāku redzamību miglas apstākļos.

**P8YQ** MMI

✦ Komplektācijā ietilpst MMI (multimediju interfeiss)

**P9AQ** Automatic air conditioning plus

✦ Ir pieejama automātiskā gaisa kondicionēšanas sistēma ar papildu funkcijām

**P9M0** Without auxiliary heater/parking heater

✦ Papildu sildītājs/stāvvietas sildītājs: nav iekļauts

**P9Q4** multi-function display with check control and colour display

✦ Daudzfunkcionāls displejs ar pārbaudes funkciju un krāsu displeju

**P9WC** Without "Multimedia" in vehicle

✦ Bez multimediju sistēmas automašīnā

**P9ZF** Preparation for mobile phone (Bluetooth)with hands free operation

✦ Šī funkcija nodrošina savietojamību ar mobilo tālruni, kas aprīkots ar Bluetooth, lai izmantotu brīvroku režīmu.

**PA51** Audi AG

✦ Ražotājs: Audi AG

**PAQ0** Series quality

✦ Izgatavots atbilstoši sērijveida ražošanas kvalitātes standartiem

**PBOA** Component parts set without country-specific building regulation

✦ Komplektu sastāvdaļas bez konkrētai valstij raksturīgiem būvniecības noteikumiem

**PC22** Operating permit, alteration

✦ Pārmaiņu atļauja

**PD6G** 4-cylinder SI engine 2.0 I/125 kW (16V) turbo FSI, homogeneous base engine is T61/TQ2/TD6/TN6/T2K

✦ 4 cilindru benzīna dzinējs ar turbokompresoru, 2,0 litru darba tilpumu un 125 kilovatu jaudu. Dzinējam ir 16 vārsti, un tajā izmantota FSI tehnoloģija, kas nodrošina efektīvu degvielas padevi. Dzinēja bāzes kods ir T61, TQ2, TD6, TN6 vai T2K.

**PF0A** No special purpose vehicle, standard equipment

✦ Nav speciāli aprīkota transportlīdzekļa, standarta aprīkojums

**PFC0** Without customized installation

✦ Bez pielāgotas instalācijas

**PFQ0** Production wheels

✦ Standarta ražošanas riteņi

**PGP1** Vehicles with special upgrade measures

✦ Transportlīdzeklis, kas aprīkots ar īpašiem uzlabojumiem

**PH5M** Tires 205/60 R16 92W

✦ Riepu izmērs: 205/60 R16 92W

**PK8D** Avant/allroad

✦ Avant/Allroad

**PN2C** Fabric "Meridian"

✦ Salona apdare ir izgatavota no auduma ar nosaukumu „Meridian“, kas nodrošina komfortablu sajūtu.

**PNT0** Transit coating (type 1)

✦ Pārejas pārklājums (1. tips)

**PPAC** Storage package

✦ Komplektā iekļauts uzglabāšanas maisiņš, kas nodrošina papildu ērtības

**PPNG** MMI navigation plus

✦ Izbaudiet šajā automašīnā uzlaboto MMI Navigation Plus sistēmu.

**PA00** No self-collection

✦ Nav pašiekasēšanas

**PA8S** Standard equipment

✦ Standarta aprīkojums

**PAV1** Driving on the right

✦ Braukšana pa labo pusi

**PB31** Type approval country Netherlands

✦ Valsts tipa apstiprinājums Nīderlandē

**PCW8** Cast aluminium alloy wheels, 7Jx16, 6-spoke Structure design

✦ Tam ir 16 collu diametra un 7 collu platuma lietie alumīnija sakausējuma riteņi ar 6-spieku konstrukciju.

**PE0A** No special edition

✦ Nav īpašā izdevuma

**PFA0** Control of series production

✦ Sērijveida ražošanas kontrole

**PFM0** Basic equipment variant

✦ Aprīkojuma variants: Pamata

**PG0Z** multitronic

✦ Automašīna ir aprīkota ar „Multitronic“ pārnesumkārbas tehnoloģiju.

**PGZ0** Manually operated doors

✦ Ar rokām darbināmas durvis

**PJ0Z** Battery 520 A (110 Ah)

✦ Akumulators ar 520 A strāvu un 110 Ah jaudu

**PL0L** Left-hand drive

✦ Kreisā piedziņa

**PNM1** Engine cover

✦ Dzinēja pārsegs

**PNY0** Standard battery/alternator capacity

✦ Standarta akumulatora/alternatora ietilpība

**PPI4** Driver information system with color display

✦ Autovadītāja informācijas sistēma ar krāsu displeju

**PPX4** Xenon plus

✦ „Xenon plus“ apgaismojuma sistēma

**PQ1A** Standard seats

✦ Ir pieejamas standarta sēdvietas

**PQF0** Without receiver/telephony (car phone)

✦ Automašīnā nav uztvērēja/telefonijas (autoteleфона)

**PQQ1** Light package

✦ Gaismas pakete

**PQW1** Central control unit in front

✦ Galvenā vadības bloka novietojums transportlīdzekļa priekšā

**PU2A** instrument cluster with radio-controlled clock, rev counter and trip recorder

✦ Instrumentu panelis ar radio vadāmiem pulksteņiem, apgriezīenu skaitītāju un ceļojuma skaitītāju

**PV0A** Tires without specification of tire brand

✦ Riepas bez riepu zīmola specifikācijas

**PVX0** Without voice enhancer

✦ Ja nav balss pastiprinātāja, tas nozīmē, ka transportlīdzeklim nav funkcijas, kas pastiprina vai maina balss izvadi.

**PWA0** Pro Line Business**OFA** Standard manufacturing sequence

✦ Ražošanas secība, kas tiek ievērota kā standarta

**OHP** Vehicle class differentiation 4F0

✦ Transportlīdzekļu klases diferenciacija 4F0

**OLY** With special plates/labels/ safety certificates for the Netherlands

✦ Tam ir īpašas plāksnītes, etiķetes un drošības sertifikāti, kas pielāgoti Nīderlandes tirgum.

**ON5** Standard rear axle

✦ Standarta aizmugurējā tilta uzstādīšana

**OSZ** Labels/plates in Dutch and French

✦ Etiķetes/plāksnes holandiešu un franču valodā

**OU0** Fuel quality 98 RON

✦ Nepieciešama degviela, kuras minimālā kvalitāte ir 98 RON.

**OW1** Label for central electric German-speaking countries

✦ Centrālās elektriskās vācu valodā runājošo valstu etiķete

**1A2** Fuel system for SI engine with direct injection (FSI)

✦ Degvielas sistēma ar tiešo iesmidzināšanu

**PQE1** Storage package

✦ Uzglabāšanas komplekts

**PQH1** Speech dialogue system in conjunction with a multifunction steering wheel

✦ Aprīkots ar balss dialogu sistēmu, kas sadarbojas ar daudzfunkciju stūres ratu, nodrošinot ērtu vadību un saziņu.

**PQV0** Without TV reception/digital radio reception

✦ Bez televīzijas uztveršanas/digitālās radio uztveršanas

**PT61** 4-cylinder SI engine 2.0 l unit 06D.1

✦ Dzinējs ir 4 cilindru benzīna dzinējs ar darba tilpumu 2,0 litri, modelis 06D.1

**PUF7** Audi music interface

✦ Audi mūzikas interfeiss

**PVC0** Without garage door opener

✦ Bez garāžas durvju atvērēja

**PVY0** Without danger alarm system

✦ Brīdinājuma sistēma par briesmām

**PX2C** Equipment options subset for the Netherlands

✦ Daļa no aprīkojuma variantiem Nīderlandē

**OG7** tiptronic

✦ Tiptronic transmisija

**OJH** Weight category front axle weight range 8

✦ Svara kategorija priekšējais tilts

**OM0** Fuel tank

✦ Degvielas tvertne

**OP0** Rear exhaust tailpipe (standard)

✦ Standarta aizmugurējā izplūdes caurule

**OTD** Floor mats in front and rear

✦ Priekšējie un aizmugurējie grīdas paklājiņi

**OVH** Information kit in Dutch

✦ Informācijas komplekts holandiešu valodā

**OYJ** Weight range 9 installation control only, no requirement forecast

✦ Uzstādīšanas kontrole saistībā ar svara diapazonu 9

**1BA** Standard suspension/shock absorption

✦ Standarta balstiekārta / triecienu amortizācija

**1C1** Antifreeze up to -25 degree Celsius tolerance up to -30 degree C

✦ Antifrīzs līdz -25 grādiem pēc Celsija Tolerance līdz -30 grādiem pēc Celsija

**1EX** Special identification plate for EC for M1 passenger vehicle

✦ Īpaša identifikācijas plāksnīte EC M1 pasažieru transportlīdzeklī

**1LG** Disk brakes in front

✦ Uzstādītas priekšējās disku bremzes

**1PA** Standard wheel bolts

✦ Standarta riteņu skrūves

**1SA** Without additional front underbody guard

✦ Papildu priekšējais aizsargs nav iekļauts

**1VG** Installation parts for four-cylinder engine

✦ Četrus cilindru dzinēja uzstādīšanas detaļas

**1Z1** Increase in initial standard fuel filling

✦ Sākotnējā standarta degvielas uzpildes apjoma palielināšana

**2D0** Without cd enhancing underbody panel

✦ Nav CD uzlabojoša paneļa zem virsbūves

**2WA** Without additional tires

✦ Papildu riepas netiek nodrošinātas

**2ZQ** Leather-wrapped multifunction steering wheel for airbag system

✦ Daudzfunkcionālais stūres rats ar ādas apdari un gaisa spilvenu sistēmu

**3F4** Spare wheel with original equipment tire

✦ Komplektā ir rezerves ritenis, kas atbilst oriģinālajai rīpai.

**3G0** Without child seat anchor front (ISOFIX)

✦ Bez bērnu sēdekliša stiprinājuma priekšpusē (ISOFIX)

**3L3** Manual height adjustment for front seats

✦ Manuāla augstuma regulēšana priekšējiem sēdekļiem

**3M3** Passenger car design

✦ Vieglo automobiļu dizains

**3S1** Bright roof rails

✦ Spilgtas jumta sliedes

**3Y3** Roll-up sunshade for rear window and rear side windows

✦ Aizmugurējā loga un aizmugurējo sānu logu rullējošais saulesargs nodrošina privātumu un aizsardzību pret sauli.

**4E0** Tailgate/trunk lid unlocking from outside

✦ Aizmugurējā vāka/ bagāžnieka vāka atbloķēšana no ārpuses

**1D8** Trailer hitch preparation

✦ Transportlīdzekļa sagatavošana piekabes sakabes piestiprināšanai pie transportlīdzekļa

**1KD** Disk brakes in rear

✦ Aizmugurējās disku bremzes

**1N3** Speed-related variable steering assist (Servotronic)

✦ Uzstādīta mainīga stūres pastiprinātāja sistēma

**1S1** Tool kit and jack

✦ Instrumentu komplekts un domkrats

**1T3** First aid kit with warning triangle

✦ Pirmās palīdzības aptieciņa ar brīdinājuma trīsstūri

**1X0** Front wheel drive

✦ Priekšējo riteņu piedziņas konfigurācija

**2C5** Axial and vertical adjustable steering column

✦ Aksiāli un vertikāli regulējams stūres statnis

**2K1** Reinforced bumpers

✦ Pastiprināti buferi

**2Z0** Elimination of model designation

✦ Modeļa apzīmējuma atcelšana

**3B0** Without additional child seat anchor

✦ Nav papildu stiprinājuma punktu bērnu sēdeklišiem

**3FE** Electric tilting and sliding glass sunroof with sun screen/sunblind

✦ Elektriskais jumta logs, kas var noliekties un slīdēt, aprīkots ar saules aizsegu/aizsegiem pret sauli.

**3GD** Plane rear cargo area

✦ Lidmašīnas aizmugurējā kravas telpa

**3LD** Door and side trim panel

✦ Durvju un sānu apdares panelis

**3NZ** Unsplit rear seat bench unsplit, split folding backrest

✦ Nesadalāms aizmugurējo sēdekļu sols Nesadalāms, dalāms, salokāms atzveltnes atzveltne

**3X0** Without load-through hatch

✦ Nav iekļauta lūkas caurplūdes lūkas

**4A3** Seat heater for front seats separately controlled

✦ Atsevišķi vadāmi sēdekļu sildītāji priekšējiem sēdekļiem

**4GH** Windshield in heat-insulating glass with sunshield

✦ Vējstikls ar siltumizolējošu stiklu un saules aizsargu

**4H3 Manual child safety lock**

✦ Manuālā bērnu drošības slēdzene

**4L2 Dimming breakaway interior rearview mirror**

✦ Iekšējais atpakaļskata spogulis ar regulējamu aptumšošanu

**4UE Airbag for driver and front passenger**

✦ Gaisa spilveni vadītājam un priekšējam pasažierim

**4X3 Side airbag in front, with curtain airbag**

✦ Priekšējais sānu gaisa spilvens ar aizkaru gaisa spilvenu

**4ZB Bright moldings**

✦ Spilgtas līstes

**5C0 Without special body measures**

✦ Nav piemēroti nekādi īpaši ķermeņa pasākumi

**5K5 Transit coating film with additional transport protection measures**

✦ Tranzīta pārklājuma plēve ar papildu transporta aizsardzības pasākumiem.

**5P0 Without mounting fixture for oxygen bottle**

✦ Nav skābekļa pudeles montāžas stiprinājuma

**5SL Left exterior mirror: aspherical**

✦ Kreisais ārējais spogulis: Asfēriskais

**5XC Sun visors with illuminated vanity mirror on driver and front passenger side**

✦ Saules aizsargi ar apgaismotu iedomības spoguļi

**6F0 Without decorative films / emblems**

✦ Dekoratīvās plēves vai emblēmas nav iekļautas.

**6M1 Tie down straps**

✦ Komplektā ietilpst stiprinājuma siksnas kravas nostiprināšanai.

**6SS Luggage compartment floor covering**

✦ Bagāžas nodalījuma grīdas segums

**6V1 Rear trim panel (ECE)**

✦ Aizmugures apdares panelis (ECE)

**6XD Exterior mirrors, power-adjustable/ heated**

✦ Ārējie spoguļi ir elektriski regulējami un apsildāmi.

**7B2 12-volt socket in luggage boot**

✦ 12 V kontaktligzda bagāžas nodalījumā

**7F9 Plastic/leather gearshift knob/handle**

✦ Plastmasas/ādas pārneseņu pārslēgšanas poga/rokturis

**4KC Side and rear windows in heat-insulating glass**

✦ Sānu un aizmugures logi ar siltumizolējošu stiklu

**4R4 Power windows with comfort operation and circuit breaker**

✦ Elektriskie logi ar komfortablu darbību un ķēdes pārtraucēju

**4W0 Without cassette and CD storage unit**

✦ Nav kasešu un kompaktdisku glabāšanas bloka.

**4Y0 Without storage compartment/safe box**

✦ Nav iekļauts glabāšanas nodalījums vai seifs

**5A5 Luggage compartment lining, with storage compartments**

✦ Bagāžas nodalījuma odere, kas ietver glabāšanas nodalījumus.

**5J0 Without rear spoiler**

✦ Aizmugures spoileru nav

**5NH Tailgate/trunk lid stay**

✦ Aizmugurējās durvis vai bagāžnieka vāka fiksācijas mehānisms, kas atvieglo atvēršanu un aizvēršanu

**5RU Right exterior mirror: convex (large viewing field)**

✦ Labais ārējais spogulis: Izliekts (liels skata lauks)

**5TD Decorative aluminum inserts**

✦ Dekoratīvie alumīnija ieliktni

**6E3 Center armrest in front**

✦ Uzstādīts priekšējais centra roku balsts

**6FA Components without special surface appearance**

✦ Sastāvdaļas bez īpaša virsmas izskata

**6NQ Standard molded headliner**

✦ Uzstādīts standarta formētais headliner

**6U0 Without additional seals outside**

✦ Ārpusē nav papildu plombu

**6W6 Front license plate carrier**

✦ Priekšējais numura zīmes turētājs

**6Y8 Speed limiter**

✦ Iekļauta ātruma ierobežotāja funkcija

**7D5 DVD player**

✦ Automobilī iebūvēts DVD atskaņotājs

**7K6 Indirect tire pressure monitoring system**

✦ Transportlīdzeklī uzstādīta netiešā riepu spiediena kontroles sistēma

**7M1** Scuff plates in door apertures with metal cores

✦ Skuju plāksnes ar metāla serdeņiem durvju atvērumos

**7P0** Without lumbar support in seat backrests

✦ Sēdekļu atzveltnēs nav jostasvietas balsta.

**7T6** Navigation system (MID)

✦ Navigācijas sistēma (MID)

**7Y0** Without lane change assist

✦ Bez joslu maiņas palīgsistēmas

**8GR** Alternator 150 A

✦ Komplektā ir alternators, kura izejas jauda ir 150 ampēri.

**8N6** Windshield wiper intermittent control with light/rain sensor

✦ Vējstikla tīrītāju vadība ar gaismas/lietus sensoru

**8SK** LED tail lamp assembly

✦ LED aizmugurējā luktura komplekts

**8TF** Rear fog lamps, left and right

✦ Kreisais un labais aizmugurējais miglas lukturis

**8YQ** Radio "HIGH"

✦ Radio "augsts"

**9AQ** Air conditioning system plus

✦ Gaisa kondicionēšanas sistēma ar papildu funkcijām

**9M0** Without auxiliary heater/fuel-fired parking heater

✦ Nav uzstādīts papildu sildītājs/kurināmā sildītājs stāvvietā

**9Q4** Multi-function display/on-board computer with check control

✦ Daudzfunkcionālais displejs/ borta dators ar pārbaudes kontroli

**9WC** Without "Multimedia" in vehicle

✦ Transportlīdzeklī nav "multivides"

**A00** No self-collection

✦ Nav pašiekasēšanas

**A8S** Standard equipment

✦ Standarta aprīkojums

**AV1** Driving on the right

✦ Paredzēts braukšanai pa ceļa labo pusi

**B31** Type approval country Netherlands

✦ Tipa apstiprinājuma valsts ir Nīderlande

**7MG** Emission standard EU5

✦ Atbilstība Euro 5 emisiju standartiem.

**7QA** Without CD/DVD for navigation

✦ Bez CD/DVD navigācijai

**7X1** Park distance control

✦ Parkošanās attāluma kontrole

**8BP** Bi-functional headlamp with gas discharge lamp

✦ Divfunkcionāls lukturis ar gāzizlādes spuldzi

**8K9** Separate daytime running lights with automatic headlamp activation and Coming Home feature

✦ Atsevišķi dienas gaitas lukturi ar automātisku aktivizāciju

**8Q3** Automatic headlight range adjustment dynamic (self-adjusting while driving)

✦ Automātiska priekšējo lukturu diapazona regulēšana Dynamic (pašregulēšanās braukšanas laikā)

**8T1** Cruise control system (CCS)

✦ Kruīza kontroles sistēma

**8X1** Headlamp washer system

✦ Priekšējo lukturu mazgāšanas sistēma

**8Z5** Not hot country

✦ Nav konfigurēts karstā klimata apstākļiem

**9LA** Without rotating beacon

✦ Nav iekļauta rotējošā bāka

**9P3** Belt control, electric contact in buckle

✦ Elektriskās sprādzes drošības jostas vadība

**9VD** Speaker (active)

✦ Skaļrunis (aktīvs)

**9ZF** Mobile phone interface with handsfree set

✦ Mobilā tālruņa saskarne ar brīvroku komplektu

**A51** Audi AG

✦ Ražotājs: Audi AG

**AQ0** Standard-production quality

✦ Standarta ražošanas kvalitāte

**B0A** Component parts set without country-specific building regulation

✦ Sastāvdaļu komplekts bez konkrētai valstij specifiskiem būvnormatīviem

**C22** Operating permit, alteration

✦ Atļautās darbības izmaiņas

**CW8** Alloy wheels 7J x 16

✦ Šim transportlīdzeklim ir stilīgu vieglmetāla riteņu komplekts, kura platums ir 7 collas, bet diametrs - 16 collas.

**EOA** No special edition

✦ Standarta izdevums, bez īpašās versijas

**FA0** Control of series production

✦ Sērijveida ražošanas kontrole

**FMO** Basic equipment variant

✦ Pamata aprīkojuma variants

**GOZ** Variable gearing ratio

✦ Maināms stūres pārnesums

**GZO** Manually operated doors

✦ Manuāla durvju darbība

**JOZ** Battery 520 A (110 Ah)

✦ 520 A (110 AH) akumulatora ietilpība

**LOL** Left-hand drive

✦ Kreisās puses piedziņas konfigurācija

**NM1** Engine cover

✦ Dzinēja pārsegs

**NYO** Standard battery/alternator capacity

✦ Standarta akumulatora/alternatora ietilpība

**QE1** Storage compartment package 1

✦ Uzglabāšanas nodalījuma iepakojums 1

**QH1** Voice control

✦ Iekļauta balss vadības sistēma

**QV0** Without TV reception/digital radio reception

✦ Nav TV uztveršanas/digitālā radio uztveršanas

**T61** 4-cylinder SI engine 2.0 I unit 06D.1

✦ Aprīkots ar 2,0 L 4 cilindru SI dzinēja agregātu 06D.1

**UF7** Electric interface for external use

✦ Elektriskais interfeiss ārējai lietošanai

**VC0** Without remote-controlled garage door opener

✦ Nav tālvadības pults vadāma garāžas durvju atvērēja

**D6G** 4-cylinder SI engine 2.0 I/125 kW (16V) turbo FSI, homogeneous base engine is T61/TQ2/TD6/TN6/T2K

✦ 4 cilindru benzīna dzinējs ar turbokompresoru, kura darba tilpums ir 2,0 litri un jauda 125 kW. Bāzes dzinējs ir saderīgs ar dažādām konfigurācijām, piemēram, T61, TQ2, TD6, TN6 vai T2K.

**FOA** No special purpose vehicle, standard equipment

✦ Standarta aprīkojums, bez speciālā transportlīdzekļa

**FC0** Without customized installation

✦ Nav pielāgotas uzstādīšanas

**FQ0** Production wheels

✦ Ražošanas riteņi

**GP1** Vehicles with special upgrade measures

✦ Transportlīdzekļi ar īpašiem modernizācijas pasākumiem

**H5M** Tires 205/60 R16 92W

✦ Šis automobilis ir aprīkots ar 205/60 R16 92W riepiem, kas nodrošina labu platuma, šķērsgriezuma attiecības un riteņu izmēra līdzsvaru vadāmībai un veiktspējai.

**K8D** Wagon/Avant

✦ Kombi/priekšējais virsbūves tips

**N2C** Seat trim covers in fabric

✦ Auduma sēdekļu apdares pārvalki

**NT0** Transit coating (type 1)

✦ Tranzīta pārklājums

**Q1A** Standard seats in front

✦ Standarta priekšējie sēdekļi

**QF0** Without receiver/telephony (car phone)

✦ Bez uztvērēja/telefonijas (auto tālrunis)

**QQ1** With additional lights (interior lighting)

✦ Papildu iekšējais apgaismojums iekļauts

**QW1** Central control unit in front

✦ Centrālā vadības ierīce priekšpusē

**U2A** Instrument cluster with k m/h speedometer, radio-controlled clock, tachometer and trip odometer

✦ Instrumentu panelis, kas ietver spidometru, radio vadāmu pulksteni, tahometru un nobraukuma rādītāju.

**VOA** Tires without specification of tire brand

✦ Riepas bez riepu zīmola specifikācijas

**VX0** Without hands-free system

✦ Nav brīvroku sistēmas

# Laikposms


Atradām 8 ierakstus

Transportlīdzekļa ierakstu laikposms

- 05.2009.  Nezināma valsts


## Ražots

Šī transportlīdzekļa ražošanas gads ir fiksēts. Spēkrats norādītajā valstī var būt ražots vai reģistrēts.

- 03.2022.  Latvija


## Izlikts pārdošanā

Balstoties uz sludinājuma datiem, šis spēkrats ir ticis izlikts pārdošanā. Reizēm valsts, kurā ir publicēts sludinājums, var atšķirties no transportlīdzekļa patiesās atrašanās vietas.

- 03.2022.  Latvija

## Reģistrēts

Šim transportlīdzeklim ir fiksēts ieraksts par reģistrāciju. Tas var attiekties uz pirmo reģistrāciju, īpašumtiesību maiņu vai kādu citu līdzīgu darbību.

- 03.2022.  Latvija


## Mainītas īpašumtiesības

Šim transportlīdzeklim ir fiksēta īpašumtiesību maiņa vai tehniskās apliecības datu izmaiņas. Dažas izmaiņas var būt formālas, piemēram, īpašnieka maiņa pēc līzīngā izmaksāšanas.

- 02.2023.  Latvija


## Veikta tehniskā apskate

Šim transportlīdzeklim ir fiksēta tehniskā apskate (TA). Tā var apzīmēt dažāda veida pārbaudes, kas saistītas ar spēkrata gatavību ceļu satiksmei, kā arī atbilstību emisiju kontrolei. Atskaitē var būt iekļauti dati gan nokārtotu, gan nenokārtotu apskati.

- 03.2024.  Latvija


## Veikta tehniskā apskate

Šim transportlīdzeklim ir fiksēta tehniskā apskate (TA). Tā var apzīmēt dažāda veida pārbaudes, kas saistītas ar spēkrata gatavību ceļu satiksmei, kā arī atbilstību emisiju kontrolei. Atskaitē var būt iekļauti dati gan nokārtotu, gan nenokārtotu apskati.

- 02.2025.  Latvija

## Veikta tehniskā apskate

Šim transportlīdzeklim ir fiksēta tehniskā apskate (TA). Tā var apzīmēt dažāda veida pārbaudes, kas saistītas ar spēkrata gatavību ceļu satiksmei, kā arī atbilstību emisiju kontrolei. Atskaitē var būt iekļauti dati gan nokārtotu, gan nenokārtotu apskati.

- 02.2026.  Latvija

## Veikta tehniskā apskate

Šim transportlīdzeklim ir fiksēta tehniskā apskate (TA). Tā var apzīmēt dažāda veida pārbaudes, kas saistītas ar spēkrata gatavību ceļu satiksmei, kā arī atbilstību emisiju kontrolei. Atskaitē var būt iekļauti dati gan nokārtotu, gan nenokārtotu apskati.



+44

Datu avoti

Mēs pārbaudījām vairāk nekā 1000 datu avotus **48 valstīs**

Partneri

Šis atskaites pamatā ir

## Noderīgi padomi pēc atskaites izlasīšanas

Ikkatrs padoms, ko atņeksē, Tev palīdz nākotnē izvairīties no nepatīkamiem pārsteigumiem. Jo vairāk "kastišu" atzīmē, jo drošāks ir auto pirkums.

**Veic zemāk norādītās darbības, pirms pērc auto.**

### Veic profesionālu apskati autoservisā

Pavaicā profesionālam automehāniķim, lai pameklē problēzonus, kuras, iespējams, Tu palaistu garām. Lūk, ko iesakām tālāk.

Vienojies par apskati neatkarīgā autoservisā vai dīlera servisā.

Pavaicā mehāniķim, lai pārbauda galvenās auto sistēmas – dzinēju, bremzes, piekari, elektroniku.

Vienojies par rakstiskām piezīmēm vai atskaiti, kur norādītas fiksētās problēmas.

### Pavaicā apkopes vēsturi

Apkopes vēsture parāda, cik labi automašīna ir kopta. Lūk, ko iesakām tālāk.

Pavaicā pārdevējam auto apkopes grāmatiņu vai vēsturi.

Pārbaudi, vai ir regulāri un laikus mainīta eļļa, filtri, kā arī zobsiksna vai ķēde.

Piefiksē gadījumus, kad apkope nav veikta vai arī tā ir kavēta

### Pārbaudi, vai nobraukums ir atbilstošs

Pārlicinies, ka šajā atskaitē norādītais nobraukums sakrīt ar automašīnas odometrā fiksēto rādījumu. Pēdējais fiksētais nobraukums: **153 766 km**. Lūk, ko iesakām tālāk.

Pārbaudi odometra rādījumu, salīdzinot to ar atskaitē fiksēto nobraukumu.

Meklē nolietojuma pēdas (nolietoti pedāļi, aizdomīgi skrāpējumi uz instrumentu paneļa)

Ja rādījums atšķiras, pavaicā par to pārdevējam.

### Dodies izmēģinājuma braucienā

Kārtīgs izmēģinājuma brauciens palīdz Tev pamanīt jaudas, vadāmības vai ar komfortu saistītas problēmas. Tās ir iespējams pamanīt gan uz šosejas, gan arī stāvvietā. Lūk, ko iesakām tālāk.

Dodies pa dažāda seguma ceļu – šoseju, nelīdzenu ceļu, kā arī pilsētu.

Ieklausies, vai nav dzirdami neparasti trokšņi vai vibrācijas.

Pievērs uzmanību vadāmībai un komfortam.

### Salīdzini ar citiem auto

Ieskatoties citu automašīnu sludinājumos, vari uzzināt, vai prasītā cena ir atbilstoša, vai arī par to varētu pakaulēties. Lūk, ko iesakām tālāk.

Tiešsaistē meklē citus līdzīgus auto (tādas pašas markas, modeļa, ražošanas gada, nobraukuma).

Salīdzini cenas

Izpēti auto stāvokli un aprīkojumu.

Izmanto šo informāciju, lai vienotos par labāku cenu.