

Mercedes-Benz C 200 🔍 Atrasti 6 īpašnieki

Skenēt, lai iegūtu pilno atskaiti



Ģenerēšanas datums: 07.07.2026

VIN numurs: WDD2052011F920763

Virsbūves tips: Universālis

Degviela: Dizelis

Gads: 2019

Pārnesumkārbas veids: Automātiskā ātrumkārbā

Dzinēja tilpums: 1,6 l

Dzinēja jauda: 118 kW (158 ZS / 160 PS)

Komerčiālās izmantošanas pārbaude

✔ Nav fiksētu problēmu

Nav atrasti ieraksti par komerciāla veida izmantošanu.

Nobraukums

✔ Nav fiksētu problēmu

Pēdējais fiksētais nobraukuma ieraksts: 183 898 km.

Juridiskā statusa pārbaude

✔ Nav fiksētu problēmu

Nav ierakstu par finanšu vai juridisko risku.

Bojājumi

✔ Nav fiksētu problēmu

Nav atrasti bojājumu vai novērtējumu ieraksti.

Zādzība

✔ Nav fiksētu problēmu

Nav atrasti ieraksti par zādzībām.

Emisijas

✔ Nav fiksētu problēmu

Zems CO₂ emisiju reitings: 110 g/km.



+44

Datu avoti

Mēs pārbaudījām vairāk nekā 1000 datu avotus 48 valstīs



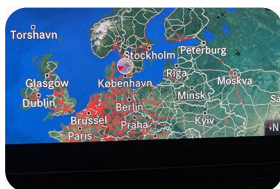
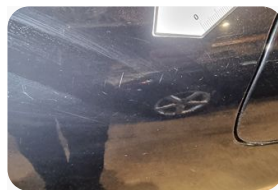
Partneri

Šīs atskaites pamatā ir

Fotogrāfijas

Mēs šim transportlīdzeklim atradām **54 fotogrāfijas**. Noskenē atskaites kvadrāt kodu (QR), lai tās apskatītu.

05.2023.



Komerčiālās izmantošanas pārbaude

Mēs pārbaudījām, vai šis spēkrats ir izmantots komerciālām vajadzībām kā taksometrs, nomas vai pakalpojumu spēkrats. Šādi transportlīdzekļi bieži tiek pakļauti lielākai slodzei, tādēļ ir vērts pārbaudīt, vai nav manāmas nolietojuma pēdas.



Nav konstatētas problēmas

Nav datu, ka transportlīdzeklis izmantots citām vajadzībām

Lūk, ko mēs pārbaudījām:



Taksometrs

Nav datu, ka izmantots kā taksometrs



Pasažieru pārvadāšanas transportlīdzeklis

Nav datu, ka izmantots kravu pārvadāšanai



Noma

Nav datu, ka izmantots kā nomas transportlīdzeklis



Policija

Nav datu, ka šo transportlīdzekli būtu izmantojusi policija



Demonstrācijas

Nav datu, ka transportlīdzeklis izmantots demonstrācijai



Autoskolas transportlīdzeklis

Nav datu, ka transportlīdzeklis izmantots autoskolas vajadzībām

Zādzība

Mēs pārbaudījām, vai spēkrats ir šobrīd izsludināts meklēšanā, vai tas iepriekš ir izsludināts meklēšanā, kā arī, vai tas ir ticis atgūts.



Nav konstatētas problēmas

Neatradām datus, ka transportlīdzeklis būtu zagts.

Lūk, ko mēs pārbaudījām:



Vai tas šobrīd tiek meklēts?

Nav datu, kas liecinātu, ka šī automašīna pašlaik būtu reģistrēta kā zagta un izsludināta meklēšanā.



Vai tas iepriekš ir zagts?

Šim transportlīdzeklī nav atrasti ieraksti par zādzībām

Policijas datubāzē veikta zagtu transportlīdzekļu pārbaude 7 valstīs:

Rumānija Čehija Slovēnija Slovākija Itālija Ungārija Kanāda

Nobraukums

Mēs pārbaudījām, vai nobraukums izskatās patiess, vai arī tas būtu iepriekš viltots.

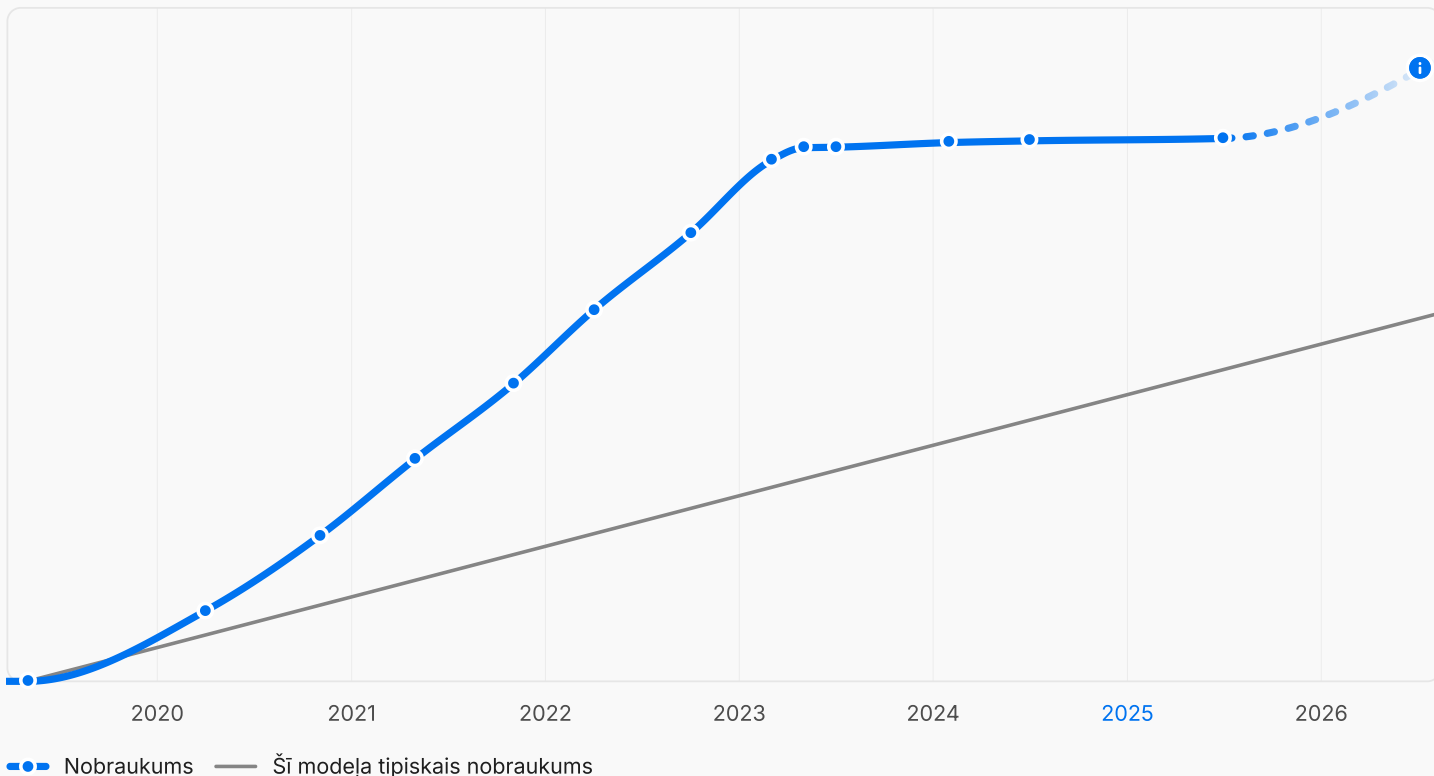
Kopsavilkums

- Pēdējais zināmais nobraukums: 183 898 km
- Līdzīgu modeļu vidējais nobraukums: 123 018 km
- 13 mileage records found



"carVertical" secinājumi

Šim transportlīdzeklim ir pieejams 13 nobraukuma ierakstu. Tas mums sniedz pārliecību, ka nobraukums ir paties.



Odometra rādījumu ieraksti

05.2019.	12 km
04.2020.	23 914 km
11.2020.	49 205 km
05.2021.	75 387 km
11.2021.	100 672 km
04.2022.	125 624 km
10.2022.	151 785 km

Odometra rādījumu ieraksti

03.2023.	176 295 km
05.2023.	180 724 km
07.2023.	180 922 km
02.2024.	182 495 km
07.2024.	183 067 km
07.2025.	183 898 km

[Sagaidāmais pašreizējais nobraukums](#)

Balstoties uz pēdējā laika braukšanas paradumiem, pašreizējais nobraukums varētu būt **apmēram 207 384 km**. Patiesais nobraukums var atšķirties. Ieskaties automašīnas odometrā, lai iegūtu precīzākus datus.

Braukšanas paradumi

05.2019. - 04.2020.	■ Braukts normas robežās	2134 km mēnesī
04.2020. - 03.2023.	■ Intensīvi braukts	4298 km mēnesī
03.2023. - 07.2023.	■ Braukts normas robežās	1140 km mēnesī
07.2023. - 07.2025.	■ Maz braukts	122 km mēnesī

Juridiskā statusa pārbaude

Mēs pārbaudījām, vai transportlīdzeklim ir izieta tehniskā apskate. Tāpat izpētījām, vai tas nav atzīts par norakstāmu.



Nav konstatētas problēmas

Par šo transportlīdzekli nav atrasti ieraksti par juridisko statusu

Juridiskā informācija



Vai tas ir izvests no valsts? ⚠ Ieraksts atrasts 08.2023.

Šis transportlīdzeklis ir iepriekš ievests citā valstī. Ja tas ir no jauna reģistrēts citviet, var trūkt dati par spēkratu. Ieteicams pārbaudīt, vai ar dokumentiem viss ir kārtībā.

Izvests no 🇸🇩 Zviedrija



Vai ir izieta tehniskā apskate (TA)? Nokārtots 07.2025. 🇱🇻 Latvija

Ir nokārtota tehniskā apskate



Vai tas ir norakstīts?

Nav datu par to, ka šis transportlīdzeklis būtu atzīmēts kā utilizēts.

Bojājumi

Vai transportlīdzeklis iepriekš ir bojāts? Kāda ir iespējamo bojājumu vērtība?



Nav konstatētas problēmas

Nav atrasti bojājumu vai novērtējumu ieraksti



Nav atrasti bojājumi

Var rasties zināmas datu nesakritības, it īpaši pārbaudot vecākus transportlīdzekļus. Pagrīdes autoservisi var nelegāli nomaskēt transportlīdzekļu defektus vai bojājumus, neatklājot, ka tādi ir radušies. Dažreiz tiek mainīti pat VIN jeb šasijas numuri. Mums ir dažādas metodes, kā piekert šādus noziegumus, bet nav iespējams garantēt 100 % precizitāti.

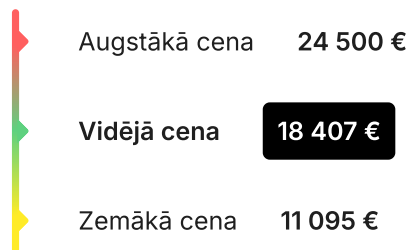
Tirgus vērtība

Mēs pārbaudījām, kā šī transportlīdzekļa tirgus cena ir mainījusies laika gaitā, balstoties uz pieejamajiem vēsturiskajiem datiem un aptuvenajām cenām.

Laikposmā ir fiksēts ierobežots laika periods, kas neatspoguļo spēkrata cenas izmaiņas tā kalpošanas mūža garumā.

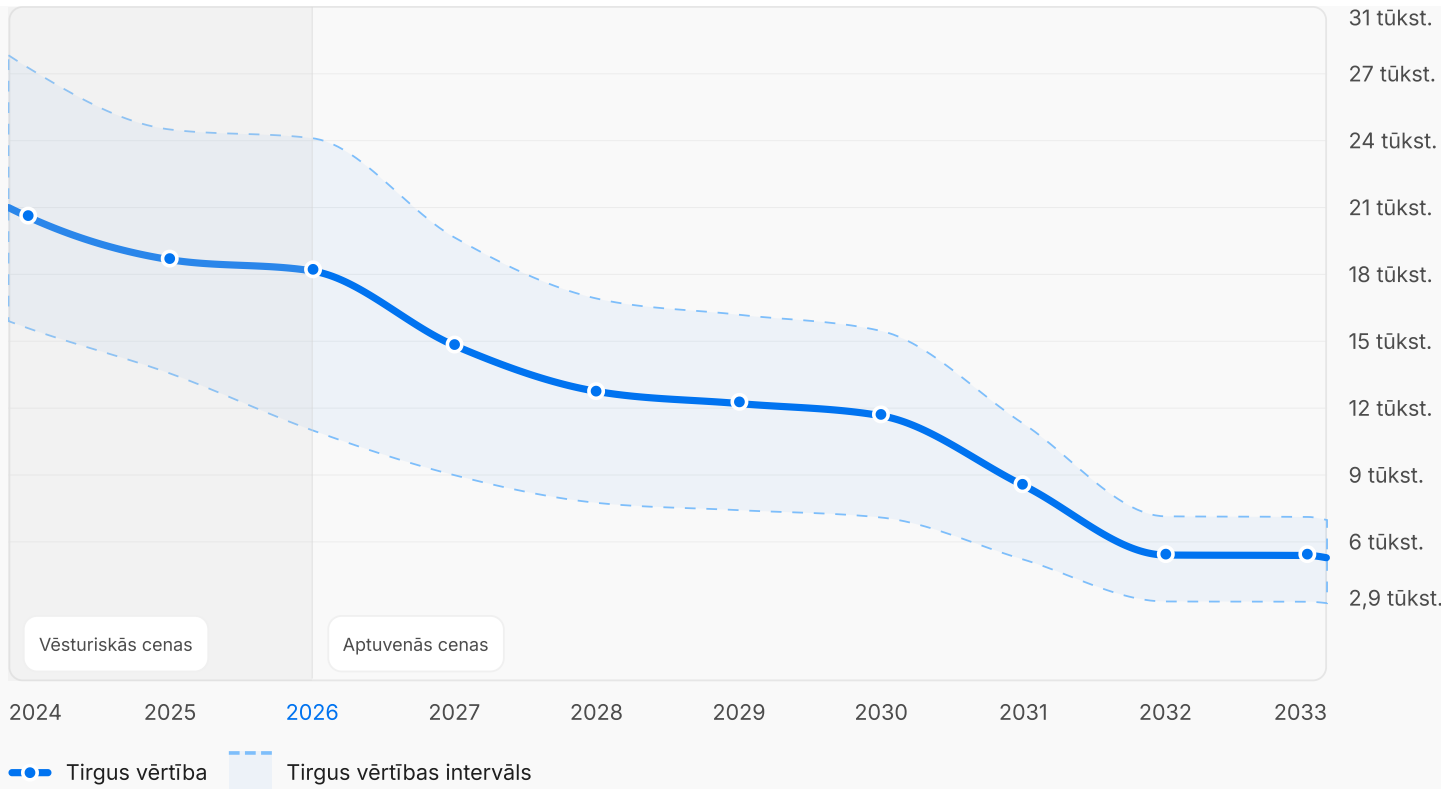
i Kopsavilkums

- Transportlīdzekļa vidējā tirgus vērtība: 18 407 €
- Uzmanies no slēptām problēmām, ja transportlīdzeklis ir pārdots par krietni zemāku cenu nekā pašreizējo vērtību!



Tirgus vērtības novērtēšanas kritēriji:

Marka: Mercedes-Benz | Modelis: C 200 | Degvielas tips: Dizelis | Transmisijas tips: Automātiskā ātrumkārbā | Gads: 2019
Tirgus: Eiropas Savienības austrumvalstis



Gads	Tirdzības vērtība	↘ Zemākā tirdzības vērtība	↗ Augstākā tirdzības vērtība
● 2024	20 900 €	15 788 €	27 752 €
● 2025	18 922 €	13 700 €	24 900 €
● 2026	18 407 €	11 095 €	24 500 €
● 2027	14 986 €	9 033 €	19 947 €
● 2028	12 879 €	7 763 €	17 142 €
● 2029	12 319 €	7 425 €	16 397 €
● 2030	11 759 €	7 088 €	15 651 €
● 2031	8 563 €	5 161 €	11 397 €
● 2032	5 367 €	3 235 €	7 144 €
● 2033	5 345 €	3 222 €	7 114 €

Tirdzības vērtības papildinformācija



Cenas tendencu prognoze

Šis transportlīdzeklis pēc 7 gadiem varētu zaudēt -71 % no tā tirdzības vērtības.



Cenas kritums un laiks, kad pirkt

The largest drop in market price is expected around 2032, when the vehicle reaches 13 years of age. Buying around this time may offer better value.

 **Optimālais pārdošanas laiks**
Selling before the largest price drop – expected around 2031 or 12 years of age – may help retain more value.

 **Pārdošanas laiks**
Līdzīgi transportlīdzekļi parasti tiek pārdoti 25 dienu laikā, pamatojoties uz nesenajiem tirgus datiem

Nem vērā – prognozes ir balstīts uz šī brīža tirgus tendencēm un vēsturiskajiem datiem. Patiesā vērtība, par kādu spēkratu var pārdot, var atšķirties no izmaiņām tirgū, transportlīdzekļa tehniskā un vizuālā stāvokļa, atrašanās vietas un citiem faktoriem.

Emisijas

Mēs izpētījām, cik daudz CO2 izmešu parasti rada šis auto modelis. Tāpat ieskatījāties, kādi nodokļi vai samaksa var tā dēļ tikt piemērota.



"carVertical" secinājumi

Šim transportlīdzeklim ir zemas emisijas. Tam var tikt piemērots zemāks spēkrata ekspluatācijas un emisiju nodoklis. Pārbaudi savas valsts emisiju standartus, lai pārbaudītu, vai Tev pienākas nodokļa atlaide.

CO₂ emisijas

110 g/km Kategorija: **A**



Specifikācija un aprīkojums

Transportlīdzekļa fiksētā tehniskā specifikācija un oriģinālais aprīkojums.
Šajā sadaļā ir iekļauti vienkāršoti, mākslīgā intelekta ģenerēti apraksti, lai palīdzētu labāk izprast ikkatru transportlīdzekļa funkciju.



Kopsavilkums

Pārliecinies, ka transportlīdzekļa specifikācija un aprīkojums atbilst pārdevēja teiktajam.

Identifikācija un tehniskās specifikācijas



Marka
Mercedes-Benz



Modelis
C 200



Apraksts
C 200



Variants
d



Virsbūves tips
Universālis



Ražošanas gads
2019



Modeļa gads
2019



Dzinēja tilpums
1,6 l



Dzinēja jauda
118 kW (158 ZS / 160 PS)



Piedziņas veids
Iekšdedze



Degvielas tips
Dīzelis



Transmisijas tips
Automātiskā ātrumkārbā



Krāsa
Melns



Durvju skaits
5



Cilindru skaits
4

Aprīkojums

Informācija saņemta no ražotāja

01U Mercedes-Benz Connect - Services for navigation

Mercedes-Benz Connect: Navigācijas pakalpojumi

059 YoM X8/2

Ražošanas gads X8/2

09U Mercedes-Benz Connect - Vehicle Monitoring (HERMES)

Mercedes-Benz Connect piedāvā transportlīdzekļa uzraudzības iespējas

15U Pre-installation for MB-Link smartphone integration

Iepriekšēja uzstādīšana viedtālruna integrācijai

1U3 Vehicle waxing

Transportlīdzekļu vaskošana

235 Active Parking Assist

Aktīvā parkošanās palīgsistēma

255B Mb-Mobilo with DSB and GGD

Mobilais serviss ar remonta un avārijas palīdzību

270 GPS aerial

Iekļauta GPS antena

287 Through-loading feature

Iekraušanas caur aizmuguri funkcija aizmugurē

2U6 Shortened cooling module

Saīsināts dzesēšanas modulis efektīvai dzesēšanai

300A Fabric

Interjers ar auduma materiālu

309 Cup holder

Aprīkots ar krūzes turētāju

340B Language of instrument cluster/HU - Swedish

Instrumentu paneļa zviedru valoda

040U Black - Standard finish

Standarta apdare melnā krāsā

08U Mercedes-Benz Connect - Services for Vehicle Setup (HERMES)

Mercedes-Benz Connect pakalpojumi, kas pieejami transportlīdzekļa iestatīšanai

10B Operating instructions and service booklet-Swedish

Zviedru ekspluatācijas instrukcija un apkopes buklets

1P6 Control code for Sales

Īpašs pārdošanas kontroles kods

218 Rear view camera

Ietver aizmugures skata kameru papildu redzamībai

249 Automatic dimming inside rearview mirror and outside mirrors

Automātiska atpakaļskata spoguļa un sānu spoguļu aptumšošana

258 Collision warning system with FCW-Stop active brake application

Sadursmes brīdinājuma sistēma ar aktīvu bremsēšanu

274 Telephone antenna

Telefona antena ir klāt

294 Kneebag

Iekļauta ceļgalu spilvena aizsardzība

2U8 Alternative refrigerant

Izmanto alternatīvu aukstuma aģentu

301A Fabric - black / anthracite

Interjers no melna/antracīta auduma

30P Stowage facility package

Komplektā ir iekļautas papildu glabāšanas iespējas

345 rain sensor

Lietus sensoru tehnoloģija

351 Ecall emergency call system

✦ Integrēta E-Call ārkārtas izsaukumu sistēma

357 SD card navigation

✦ SD kartes navigācijas sistēma

367 Pre-installation for Live Traffic Information

✦ Sagatavošanās tiešraides informācijas saņemšanai

421 9-speed automatic transmission

✦ Deviņu pakāpju automātiskā pārnesumkārbā

440 Cruise control

✦ Pieejama kruīza kontroles funkcija

475 Tire pressure monitor (TPM)

✦ Riepu spiediena kontroles sistēma

506 Audio 20 radio navigation-capable NTG5.5

✦ Audio 20 radio navigācijas sistēma NTG5.5, kas atbalsta radio navigāciju

569L Sweden

✦ Transportlīdzekļa atrašanās vieta: Zviedrija

58U Headliner, gray fabric

✦ Priekšējā apdare no pelēka auduma

5XXL Europe

✦ Euro specifikācijas transportlīdzeklis

632 Headlamps, LED, static, right-side traffic

✦ LED priekšējie lukturi ar statisko funkciju labās puses satiksmei

670 Residual engine heat utilization system (REST)

✦ Dzinēja siltuma izmantošanas sistēma

6P5 Control code for Sales

✦ Pārdošanas vajadzībām izmantotais kontroles kods

725 Roof rails in chrome look

✦ Hromētas jumtas sliedes

79B Pre-installation for digital radio standard DAB/DMB

✦ Sagatavošanās ciparu radio standartam DAB/DMB

355 Preinstallation for retrofitting navigation system

✦ Pieejama navigācijas sistēmas modernizēšanas priekšinstalācija

362 HERMES communications module LTE

✦ Hermes sakaru modulis ar LTE iespējām

3U1 Head unit for Europe/CIS states/Mongolia

✦ Izklaides galviņas ierīce, kas konfigurēta Eiropai/NVS valstīm/Mongolijai

428 Steering wheel gearshift buttons/steering wheel gearshift paddles - painted

✦ Krāsots stūres rats ar pārnesumu pārlēgšanas pogām/lotiņām

474 Diesel particulate filter

✦ Iekļauts dīzeļdegvielas daļiņu filtrs

500 Electrically folding exterior mirrors

✦ Ārējie spoguļi, kas elektriski salokāmi

550 Trailer coupling

✦ Piekabes sakabes funkcija

580 Air-conditioning system

✦ Aprīkota gaisa kondicionēšanas sistēma

5P6 Control code for Sales

✦ Īpašs kontroles kods, ko izmanto pārdošanas vajadzībām

611 Ambient lighting

✦ Apkārtējā apgaismojuma funkcija

666 Product protection for shipment veh. without transport eyelets

✦ Produkta aizsardzība pārvadāšanas laikā

677 AVANTGARDE/standard suspension

✦ Pieejama ar Avantgarde vai standarta balstiekārtu

70B Safety vest - driver

✦ Autovadītāja drošības veste

739 Trim elements - Aluminum

✦ Alumīnija apdares elementi

809 YoM X8/1

✦ Ražošanas gads X8/1

824 A/C packages for cold countries

✦✦ Gaisa kondicionēšanas pakete aukstajām valstīm

851 Acoustic glazing

✦✦ Akustiskais stiklojums

873 Seat heaters for driver and front passenger

✦✦ Apsildāmi vadītāja un priekšējā pasažiera sēdekļi

890 Automatic rear-end door

✦✦ Automātiskās aizmugurējās durvis

8U6 Assistance system steering wheel control changeover

✦✦ Palīdzības sistēmas vadības slēdzis uz stūres rata

916 Fuel tank with large capacity - Volume 1

✦✦ Degvielas tvertne ar lielāku tilpumu

968 Euro 6 technology COC document - without motor vehicle registration certificate, part 2

✦✦ Euro 6 tehnoloģijas COC dokuments bez transportlīdzekļa reģistrācijas apliecības

998 Control code for conversion to WLTP with RDE

✦✦ Pārveidošanas uz WLTP ar RDE kontroles kods

B51 TIREFIT

✦✦ Aprīkots ar Tirefit sistēmu

F205 Model series 205

✦✦ Daļa no 205. modeļu sērijas

GA Automatic transmission

✦✦ Aprīkots ar automātisko transmisiju

HA Rear axle

✦✦ Aizmugurējās ass konfigurācija

K11 Adaptive brake light, flashing

✦✦ Adaptīvā bremžu gaisma ar mirgošanas funkciju

K27 Software control for unpowered in position "D"

✦✦ Programmatūras vadība bez barošanas pozīcijā D

L3E Sport steering wheel - Smooth split leather

✦✦ Sporta stūres rats ar gludu dalītu ādu

840 Glas dunkel getönt

✦✦ Tumši tonēts stikls

859 Central display size M

✦✦ Centrālā displeja izmērs ir vidējs

876 Interior lighting package

✦✦ Iekšējā apgaismojuma pakete iekļauta komplektā

893 KEYLESS-Start

✦✦ Bezatslēgas iedarbināšana

8U8 i-Size marking (Isofix successor)

✦✦ I-Size marķējums bērnu sēdekliša piestiprināšanai

927 Exhaust treatment, Euro 6 technology

✦✦ Izplūdes sistēma, kas atbilst Euro 6 tehnoloģijai

989 Identification label under windshield

✦✦ Identifikācijas etiķete zem vējstikla

B09 Refrigerant compressor with magnetic clutch

✦✦ Aukstumnesēja kompresors ar magnētisko sajūgu

B59 Drive program selection switch (Agility Select)

✦✦ Piedziņas programmas izvēles slēdzis, lai izvēlētos veiklību

FS Crewbus

✦✦ Ekipāžas autobuss

GA7 Automatic transmission

✦✦ Automātiskā pārnesumkārbā iekļauta

JVN Plant control code

✦✦ Ražotnes kontroles kods ražošanas informācijai

K13 Control code for service interval 25000 km

✦✦ Servisa intervāla kontroles kods 25000 KM

L Left-hand drive

✦✦ Kreisās piedziņas konfigurācija

M16 Displacement 1.6 liter

✦✦ Dzinēja darba tilpums ir 1,6 litri.

M654 Inline diesel engine OM654

✦✦ Rindu dīzeļdzinējs OM654

P15 Equipment line/package – AVANTGARDE – Exterior

✦✦ Avantgarde eksterjera aprīkojuma pakete

P49 Mirror package

✦✦ Spoguļu paketes specifikācija

PBF MBUX Navigation Plus

✦✦ MBUX navigācija plus

PYB Control code for Sales

✦✦ Pārdošanas kontroles kods

PYM Control code for Sales

✦✦ Pārdošanas kontroles kods

PZO Control code for Sales

✦✦ Pārdošanas vajadzībām izmantotais kontroles kods

R43 Light-alloy wheel 10-spoke design 17" "all-round"

✦✦ 17 collu vieglmetāla riteņu diskī ar 10 riteņu disku dizainu, kas piemērots universālai lietošanai.

U10 Front passenger seat with weight sensor

✦✦ Priekšējā pasažiera sēdekļa ar svara sensoru

U22 Front lumbar support adjustment

✦✦ Priekšējo sēdekļu jostasvietas balsta regulēšana ļauj pielāgot priekšējo sēdekļu jostasvietas balstu, lai nodrošinātu lielāku komfortu braukšanas laikā.

U79 BlueTEC SCR diesel exhaust gas cleaning, generation 3

✦✦ Aprīkots ar BLUETEC SCR 3. paaudzes dīzeļdegvielas izplūdes gāzu attīrīšanas sistēmu

V56 Speed + Load Index 94W

✦✦ Ātruma un slodzes indekss 94W

VR Right front axle half

✦✦ Priekšējā labā tilta montāža

P14 Equipment line/package – AVANTGARDE – Interior

✦✦ Avantgarde interjera aprīkojuma pakete

P44 Parking Package

✦✦ Autostāvvietas palīdzības pakete

P65 Ergonomics package

✦✦ Ergonomikas paketes funkcija

PYA Control code for Sales

✦✦ Pārdošanas vajadzībām izmantotais kontroles kods

PYE Control code for Sales

✦✦ Īpašs kontroles kods, kas saistīts ar pārdošanu

PZB Control code for Sales

✦✦ Pārdošanas kontroles kods

R01 Summer tyres

✦✦ Aprīkotas vasaras riepas

U01 Rear seat belt status indicator

✦✦ Aizmugurējo drošības jostu stāvokļa indikators

U12 Velour floor mats

✦✦ Ietver velūra grīdas paklājiņus

U60 Pedestrian protection - Active hood

✦✦ Aktīvā pārsega sistēma gājēju aizsardzībai

U85 Large SCR tank

✦✦ Aprīkots ar lielu SCR tvertni

VL Left front axle half

✦✦ Kreisā priekšējā tilta montāža

Laikposms

Atradām 19 ierakstus.

Transportlīdzekļa ierakstu laikposms

05.2019. 🇸🇪 Nezināma valsts

Ražots

Šī transportlīdzekļa ražošanas gads ir fiksēts. Spēkrats norādītajā valstī var būt ražots vai reģistrēts.

09.2019. 🇸🇪 Zviedrija

Mainītas īpašumtiesības

Šim transportlīdzeklim ir fiksēta īpašumtiesību maiņa vai tehniskās apliecības datu izmaiņas. Dažas izmaiņas var būt formālas, piemēram, īpašnieka maiņa pēc līzings izmaksāšanas.

09.2019. 🇸🇪 Zviedrija

Veikta tehniskā apskate

Šim transportlīdzeklim ir fiksēta tehniskā apskate (TA). Tā var apzīmēt dažāda veida pārbaudes, kas saistītas ar spēkrata gatavību ceļu satiksmei, kā arī atbilstību emisiju kontrolei. Atskaitē var būt iekļauti dati gan nokārtotu, gan nenokārtotu apskati.

09.2019. 🇸🇪 Zviedrija

Reģistrēts

Šim transportlīdzeklim ir fiksēts ieraksts par reģistrāciju. Tas var attiekties uz pirmo reģistrāciju, īpašumtiesību maiņu vai kādu citu līdzīgu darbību.

10.2019. 🇸🇪 Zviedrija

Mainītas īpašumtiesības

Šim transportlīdzeklim ir fiksēta īpašumtiesību maiņa vai tehniskās apliecības datu izmaiņas. Dažas izmaiņas var būt formālas, piemēram, īpašnieka maiņa pēc līzings izmaksāšanas.

10.2019. 🇸🇪 Zviedrija

Reģistrēts

Šim transportlīdzeklim ir fiksēts ieraksts par reģistrāciju. Tas var attiekties uz pirmo reģistrāciju, īpašumtiesību maiņu vai kādu citu līdzīgu darbību.

10.2022. 🇸🇪 Zviedrija

Veikta tehniskā apskate

Šim transportlīdzeklim ir fiksēta tehniskā apskate (TA). Tā var apzīmēt dažāda veida pārbaudes, kas saistītas ar spēkrata gatavību ceļu satiksmei, kā arī atbilstību emisiju kontrolei. Atskaitē var būt iekļauti dati gan nokārtotu, gan nenokārtotu apskati.

05.2023. 🇧🇪 Beļģija

Izlikts pārdošanā

Balstoties uz sludinājuma datiem, šis spēkrats ir ticis izlikts pārdošanā. Reizēm valsts, kurā ir publicēts sludinājums, var atšķirties no transportlīdzekļa patiesās atrašanās vietas.

06.2023. 🇸🇪 Zviedrija

Mainītas īpašumtiesības

Šim transportlīdzeklim ir fiksēta īpašumtiesību maiņa vai tehniskās apliecības datu izmaiņas. Dažas izmaiņas var būt formālas, piemēram, īpašnieka maiņa pēc līzings izmaksāšanas.

06.2023. 🇸🇪 Zviedrija

Noņemts no uzskaites

Šim transportlīdzeklim ir fiksēta noņemšana no uzskaites. Tas var tikt veikts īpašumtiesību izmaiņu, dokumentu atjaunošanas vai kādu citu līdzīgu administratīvu darbību dēļ.



"carVertical" secinājumi: Noņemts no uzskaites

Šis transportlīdzeklis kādā brīdī ir noņemts no uzskaites. Tā var notikt bojājumu dēļ, noliekot spēkratu ilgtermiņa glabāšanā vai arī citu iemeslu rezultātā. Ir vērts ieskatīties sīkāk šī spēkrata vēsturē.

07.2023.  Latvija

Mainītas īpašumtiesības

Šim transportlīdzeklim ir fiksēta īpašumtiesību maiņa vai tehniskās apliecības datu izmaiņas. Dažas izmaiņas var būt formālas, piemēram, īpašnieka maiņa pēc līzings izmaksāšanas.

07.2023.  Latvija

Reģistrēts

Šim transportlīdzeklim ir fiksēts ieraksts par reģistrāciju. Tas var attiekties uz pirmo reģistrāciju, īpašumtiesību maiņu vai kādu citu līdzīgu darbību.

"carVertical" secinājumi: Reģistrēts citā valstī

Šis transportlīdzeklis ir reģistrēts vairāk nekā divās valstīs. Dažādi ceļu apstākļi, kā arī apkopes standarti var būtiski ietekmēt spēkrata tehnisko un vizuālo stāvokli. Pārbaudot apkopes vēsturi, vari pārbaudīt, vai spēkrats ir uzturēts labā stāvoklī.

07.2023.  Latvija

Veikta tehniskā apskate

Šim transportlīdzeklim ir fiksēta tehniskā apskate (TA). Tā var apzīmēt dažāda veida pārbaudes, kas saistītas ar spēkrata gatavību ceļu satiksmei, kā arī atbilstību emisiju kontrolei. Atskaitē var būt iekļauti dati gan nokārtotu, gan nenokārtotu apskati.

08.2023.  Zviedrija

Izvests no valsts

Šis transportlīdzeklis ir fiksēts kā izvests no valsts, kas norādīta atskaitē.

08.2023.  Zviedrija

Noņemts no uzskaites

Šim transportlīdzeklim ir fiksēta noņemšana no uzskaites. Tas var tikt veikts īpašumtiesību izmaiņu, dokumentu atjaunošanas vai kādu citu līdzīgu administratīvu darbību dēļ.

"carVertical" secinājumi: Noņemts no uzskaites

Šis transportlīdzeklis kādā brīdī ir noņemts no uzskaites. Tā var notikt bojājumu dēļ, noliekot spēkratu ilgtermiņa glabāšanā vai arī citu iemeslu rezultātā. Ir vērts ieskatīties sīkāk šī spēkrata vēsturē.

10.2023.  Latvija

Mainītas īpašumtiesības

Šim transportlīdzeklim ir fiksēta īpašumtiesību maiņa vai tehniskās apliecības datu izmaiņas. Dažas izmaiņas var būt formālas, piemēram, īpašnieka maiņa pēc līzings izmaksāšanas.

07.2024.  Latvija

Veikta tehniskā apskate

Šim transportlīdzeklim ir fiksēta tehniskā apskate (TA). Tā var apzīmēt dažāda veida pārbaudes, kas saistītas ar spēkrata gatavību ceļu satiksmei, kā arī atbilstību emisiju kontrolei. Atskaitē var būt iekļauti dati gan nokārtotu, gan nenokārtotu apskati.

07.2025.  Latvija

Veikta tehniskā apskate

Šim transportlīdzeklim ir fiksēta tehniskā apskate (TA). Tā var apzīmēt dažāda veida pārbaudes, kas saistītas ar spēkrata gatavību ceļu satiksmei, kā arī atbilstību emisiju kontrolei. Atskaitē var būt iekļauti dati gan nokārtotu, gan nenokārtotu apskati.

07.2026.  Latvija

Mainītas īpašumtiesības

Šim transportlīdzeklim ir fiksēta īpašumtiesību maiņa vai tehniskās apliecības datu izmaiņas. Dažas izmaiņas var būt formālas, piemēram, īpašnieka maiņa pēc līzings izmaksāšanas.



+44

Datu avoti

Mēs pārbaudījām vairāk nekā 1000 datu avotus **48** valstīs



Partneri

Šīs atskaites pamatā ir

Noderīgi padomi pēc atskaites izlasīšanas

Ikkatrs padoms, ko atņeksē, Tev palīdz nākotnē izvairīties no nepatīkamiem pārsteigumiem. Jo vairāk "kastīšu" atzīmē, jo drošāks ir auto pirums.

Padomi, balstoties uz šo atskaiti

Pārbaudi apkopes vēsturi

Nobraukums izskatās atbilstošs. Tagad atliek pārbaudīt, vai auto ir atbilstoši kopts visā tā kalpošanas mūža garumā.

Pārbaudi nobraukumu, ieskatoties apkopes grāmatiņā vai digitalizētos rēķinos.

Pārbaudi svarīgāko detaļu nolietojumu, lai pārliecinātos, ka nobraukums ir atbilstošs norādītajam.

Pārbaudi auto eksportēšanas vēsturi

Automašīnām, kas ir ievestas no citām valstīm, bieži vien ir slēpti datu robi, jo tie netiek automātiski pārnesti pāri valstu robežām. Tādēļ var nākties rakties dziļāk, lai uzzinātu, kas ir noticis, pirms auto ir pārvests uz citu valsti.

Ieskaties starptautiskās izsoļu mājaslapās, lai uzzinātu, vai spēkrats ir pārdots kā norakstīts, pirms tas ir izvests no valsts.

Pārbaudi, vai apgaismes un drošības sistēmas atbilst vietējiem likumiem. Auto, kas ievesti no ārzemēm, nereti ir vajadzīgas modifikācijas, lai tos varētu reģistrēt.

Veic zemāk norādītās darbības, pirms pērc auto.

Veic profesionālu apskati autoservisā

Pavaicā profesionālam automehāniķim, lai pameklē problēmzonas, kuras, iespējams, Tu palaistu garām. Lūk, ko iesakām tālāk.

Vienojies par apskati neatkarīgā autoservisā vai dīlera servisā.

Pavaicā mehāniķim, lai pārbauda galvenās auto sistēmas – dzinēju, bremzes, piekari, elektroniku.

Vienojies par rakstiskām piezīmēm vai atskaiti, kur norādītas fiksētās problēmas.

Pavaicā apkopes vēsturi

Apkopes vēsture parāda, cik labi automašīna ir kopta. Lūk, ko iesakām tālāk.

Pavaicā pārdevējam auto apkopes grāmatiņu vai vēsturi.

Pārbaudi, vai ir regulāri un laikus mainīta eļļa, filtri, kā arī zobsiksna vai ķēde.

Piefiksē gadījumus, kad apkope nav veikta vai arī tā ir kavēta

Pārbaudi, vai nobraukums ir atbilstošs

Pārliecinies, ka šajā atskaitē norādītais nobraukums sakrīt ar automašīnas odometrā fiksēto rādījumu. Lūk, ko iesakām tālāk.

Pārbaudi odometra rādījumu, salīdzinot to ar atskaitē fiksēto nobraukumu.

Meklē nolietojuma pēdas (nolietoti pedāļi, aizdomīgi skrāpējumi uz instrumentu paneļa)

Ja rādījums atšķiras, pavaicā par to pārdevējam.

Dodies izmēģinājuma braucienā

Kārtīgs izmēģinājuma brauciens palīdz Tev pamanīt jaudas, vadāmības vai ar komfortu saistītas problēmas. Tās ir iespējams pamanīt gan uz šosejas, gan arī stāvvietā. Lūk, ko iesakām tālāk.

Dodies pa dažāda seguma ceļu – šoseju, nelīdzenu ceļu, kā arī pilsētu.

Ieklausies, vai nav dzirdami neparasti trokšņi vai vibrācijas.

Pievērs uzmanību vadāmībai un komfortam.

Salīdzini ar citiem auto

Ieskatoties citu automašīnu sludinājumos, vari uzzināt, vai prasītā cena ir atbilstoša, vai arī par to varētu pakaulēties. Lūk, ko iesakām tālāk.

Tiešsaistē meklē citus līdzīgus auto (tādas pašas markas, modeļa, ražošanas gada, nobraukuma).

Salīdzini cenas

Izpēti auto stāvokli un aprīkojumu.

Izmanto šo informāciju, lai vienotos par labāku cenu.