



## Volkswagen Passat 🔍 Atrasti 3 īpašnieki

Ģenerēšanas datums: 27.06.2026

VIN numurs: **WVWZZZ3CZGE076597**

Virsbūves tips: **Universālis**

Degviela: **Dīzēlis**

Gads: **2015**

Pārnesumkārbas veids: **Automātiskā ātrumkārbā**

Dzinēja tilpums: **2 l**

Dzinēja jauda: **110 kW (148 ZS / 150 PS)**

Skenēt, lai iegūtu pilno atskaiti



### Komerčiālās izmantošanas pārbaude

✔ Nav fiksētu problēmu

Nav atrasti ieraksti par komerciāla veida izmantošanu.

### Nobraukums

✔ Nav fiksētu problēmu

Pēdējais fiksētais nobraukuma ieraksts: 287 393 km.

### Juridiskā statusa pārbaude

✔ Nav fiksētu problēmu

Nav ierakstu par finanšu vai juridisko risku.

### Bojājumi

✔ Nav fiksētu problēmu

Nav atrasti bojājumu vai novērtējumu ieraksti.



+44

#### Datu avoti

Mēs pārbaudījām vairāk nekā 1000 datu avotus  
**48 valstīs**



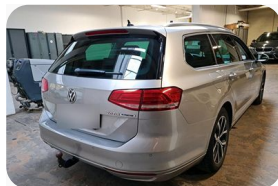
#### Partneri

Šīs atskaites pamatā ir

## Fotogrāfijas

Mēs šim transportlīdzeklim atradām **72 fotogrāfijas**. Noskenē atskaites kvadrāt kodu (QR), lai tās apskatītu.

### 10.2021.



+43 foto

### 11.2021.





## Komerčiālās izmantošanas pārbaude

Mēs pārbaudījām, vai šis spēkrats ir izmantots komerčiālām vajadzībām kā taksometrs, nomas vai pakalpojumu spēkrats. Šādi transportlīdzekļi bieži tiek pakļauti lielākai slodzei, tādēļ ir vērts pārbaudīt, vai nav manāmas nolietojuma pēdas.



### Nav konstatētas problēmas

Nav datu, ka transportlīdzeklis izmantots citām vajadzībām

Lūk, ko mēs pārbaudījām:



### Taksometrs

Nav datu, ka izmantots kā taksometrs



### Pasažieru pārvadāšanas transportlīdzeklis

Nav datu, ka izmantots kravu pārvadāšanai



### Noma

Nav datu, ka izmantots kā nomas transportlīdzeklis



### Policija

Nav datu, ka šo transportlīdzekli būtu izmantojusi policija



### Demontrācijas

Nav datu, ka transportlīdzeklis izmantots demonstrācijai



### Autoskolas transportlīdzeklis

Nav datu, ka transportlīdzeklis izmantots autoskolas vajadzībām

## Zādzība

Mēs pārbaudījām, vai spēkrats ir šobrīd izsludināts meklēšanā, vai tas iepriekš ir izsludināts meklēšanā, kā arī, vai tas ir ticis atgūts.



### Nav konstatētas problēmas

Neatradām datus, ka transportlīdzeklis būtu zagts.

Lūk, ko mēs pārbaudījām:



### Vai tas šobrīd tiek meklēts?

Nav datu, kas liecinātu, ka šī automašīna pašlaik būtu reģistrēta kā zagta un izsludināta meklēšanā.



### Vai tas iepriekš ir zagts?

Šim transportlīdzeklim nav atrasti ieraksti par zādzībām

## Nobraukums

Mēs pārbaudījām, vai nobraukums izskatās patiess, vai arī tas būtu iepriekš viltots.

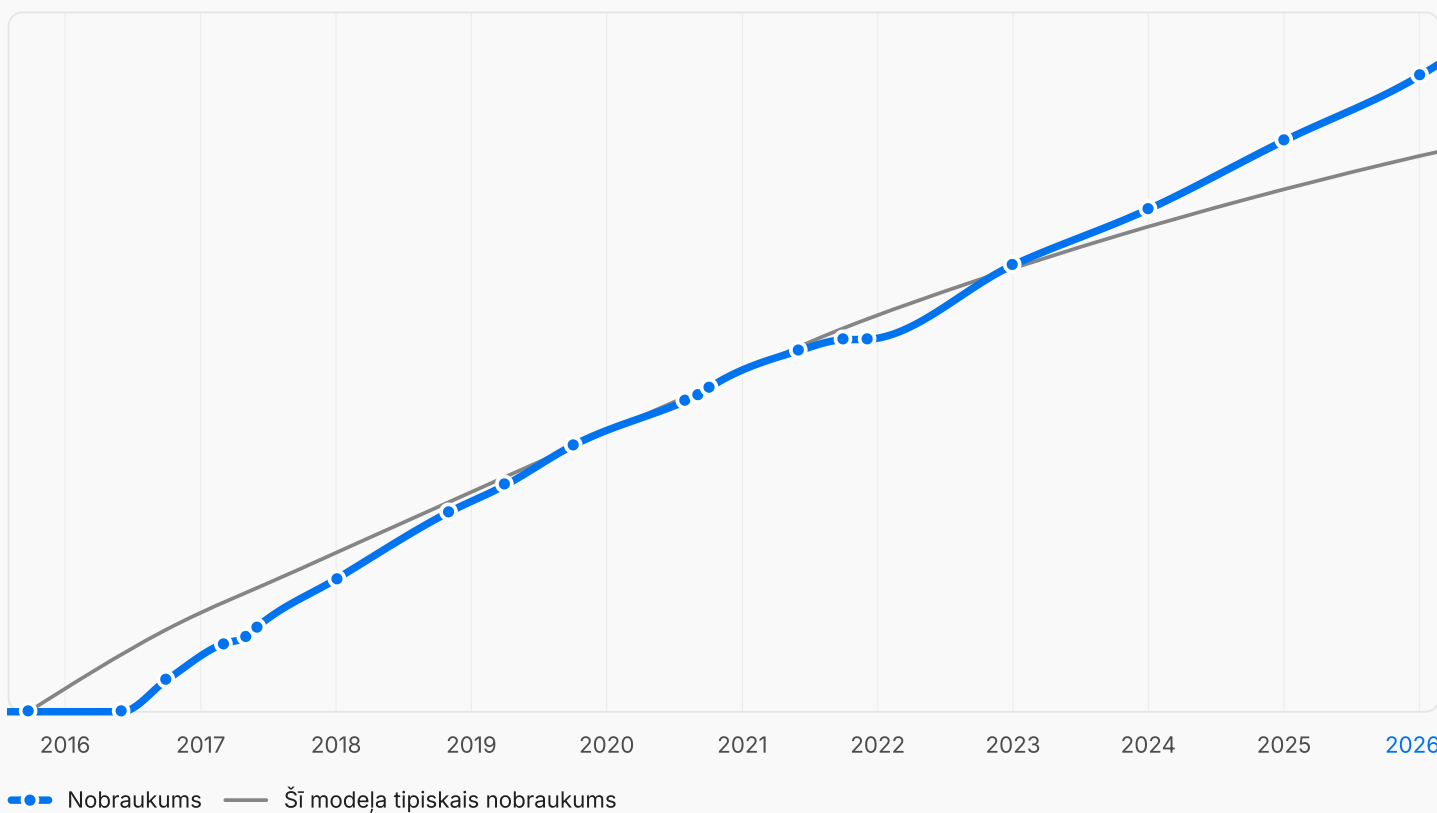
### Kopsavilkums

- Pēdējais zināmais nobraukums: 287 393 km
- Līdzīgu modeļu vidējais nobraukums: 257 747 km
- 20 mileage records found



### "carVertical" secinājumi

Šim transportlīdzeklim ir pieejams 20 nobraukuma ierakstu. Tas mums sniedz pārliecību, ka nobraukums ir patiess.



#### Odometra rādījumu ieraksti

09.2015.	13 km
06.2016.	28 km
10.2016.	14 381 km
03.2017.	30 673 km
05.2017.	33 639 km
06.2017.	38 206 km
01.2018.	59 971 km
11.2018.	90 212 km
04.2019.	102 323 km
10.2019.	120 338 km

#### Odometra rādījumu ieraksti

08.2020.	140 439 km
09.2020.	142 695 km
10.2020.	146 196 km
06.2021.	163 148 km
10.2021.	168 183 km
12.2021.	168 335 km
01.2023.	201 931 km
01.2024.	227 147 km
01.2025.	258 122 km
01.2026.	287 393 km

#### Braukšanas paradumi

09.2015. - 06.2016.	<span style="color: #42a5f5;">■</span> Maz braukts	2 km mēnesī
06.2016. - 03.2017.	<span style="color: #ffc107;">■</span> Intensīvi braukts	3368 km mēnesī
03.2017. - 01.2026.	<span style="color: #2196f3;">■</span> Braukts normas robežās	2386 km mēnesī

## Juridiskā statusa pārbaude

Mēs pārbaudījām, vai transportlīdzeklim ir izieta tehniskā apskate. Tāpat izpētījām, vai tas nav atzīts par norakstāmu.



#### Nav konstatētas problēmas

Par šo transportlīdzekli nav atrasti ieraksti par juridisko statusu

#### Juridiskā informācija



#### Vai ir izieta tehniskā apskate (TA)?

Nokārtots

01.2026.



Latvija

Ir nokārtota tehniskā apskate



#### Vai tas ir norakstīts?

Nav datu par to, ka šis transportlīdzeklis būtu atzīmēts kā utilizēts.

## Ieteicamais apkopes plāns

Lai uzzinātu vairāk par iepriekš veikto apkopi, kā arī plānotajiem apkopes darbiem, ieskaties atskaites digitālajā versijā.



#### Kopsavilkums

- Pēdējā plānotā apkope veikta pie 2393 km nobraukuma. Pārbaudi, kādi apkopes darbi bija jāveic
- Balstoties uz fiksēto nobraukumu, nākamā ieteicamā apkope būtu jāveic pēc 12 607 km

## Nākamā ieteicamā apkope: 300 000 km

### Būtu jāveic šādi apkopes darbi:

 **Apkope jāveic pēc apmēram 36 min**

Dzinēja eļļas filtrs (Atjaunot) +7 apkopes pozīcijas

 **Apkope jāveic pēc apmēram 72 min**

Stāvbremzes darbība (Pārbaudīt/ziņot)

Signāлтаure (Pārbaudīt/ziņot)

Priekšējā vējstikla tīrīšanas slotiņas (Pārbaudīt/ziņot)

+36 apkopes pozīcijas

 **Apkope jāveic pēc apmēram 54 min**

Divsajūgu pārnesumkārbas (DCT) eļļa (Iztukšot/uzpildīt)

Divsajūgu pārnesumkārbas (DCT) eļļas filtrs(-i) (Atjaunot)

 **Apkope jāveic pēc apmēram 6 min**

Salona gaisa filtrs (ja uzstādīts) (Atjaunot)

 **Apkope jāveic pēc apmēram 36 min**


Panorāmas stikla lūkas vadotnes (Tīrīt/ieeļļot) +16 apkopes pozīcijas

 **Apkope jāveic pēc apmēram 6 min**

Katalizatora/daļu filtra stāvoklis (Pārbaudīt)

## Iepriekšējā ieteicamā apkope: 285 000 km

### Būtu bijis jāveic šādi apkopes darbi:

 **Apkope jāveic pēc apmēram 36 min**

Dzinēja eļļas filtrs (Atjaunot) +7 apkopes pozīcijas

## Bojājumi

Vai transportlīdzeklis iepriekš ir bojāts? Kāda ir iespējamo bojājumu vērtība?

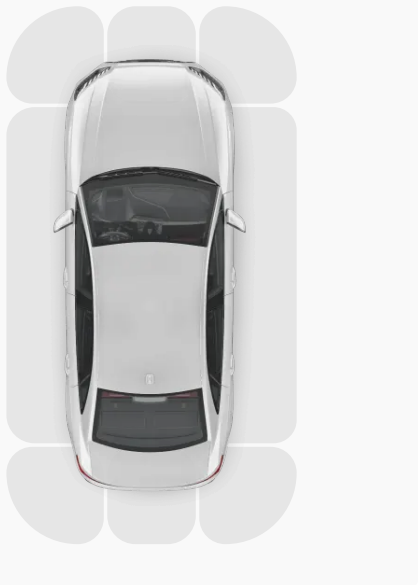


**Nav konstatētas problēmas**

Nav atrasti bojājumu vai novērtējumu ieraksti

## Nav atrasti bojājumi

Var rasties zināmas datu nesakrītības, it īpaši pārbaudot vecākus transportlīdzekļus. Pagrīdes autoservisi var nelegāli nomaskēt transportlīdzekļu defektus vai bojājumus, neatklājot, ka tādi ir radušies. Dažreiz tiek mainīti pat VIN jeb šasijas numuri. Mums ir dažādas metodes, kā piekert šādus noziegumus, bet nav iespējams garantēt 100 % precizitāti.



## Tirgus vērtība

Mēs pārbaudījām, kā šī transportlīdzekļa tirgus cena ir mainījies laika gaitā, balstoties uz pieejamajiem vēsturiskajiem datiem un aptuvenajām cenām.

Laikposmā ir fiksēts ierobežots laika periods, kas neatspoguļo spēkrata cenas izmaiņas tā kalpošanas mūža garumā.

### i Kopsavilkums

- Transportlīdzekļa vidējā tirgus vērtība: 10 500 €
- Uzmanies no slēptām problēmām, ja transportlīdzeklis ir pārdots par krietni zemāku cenu nekā pašreizējo vērtību!



Tirgus vērtības novērtēšanas kritēriji:

Marka: Volkswagen

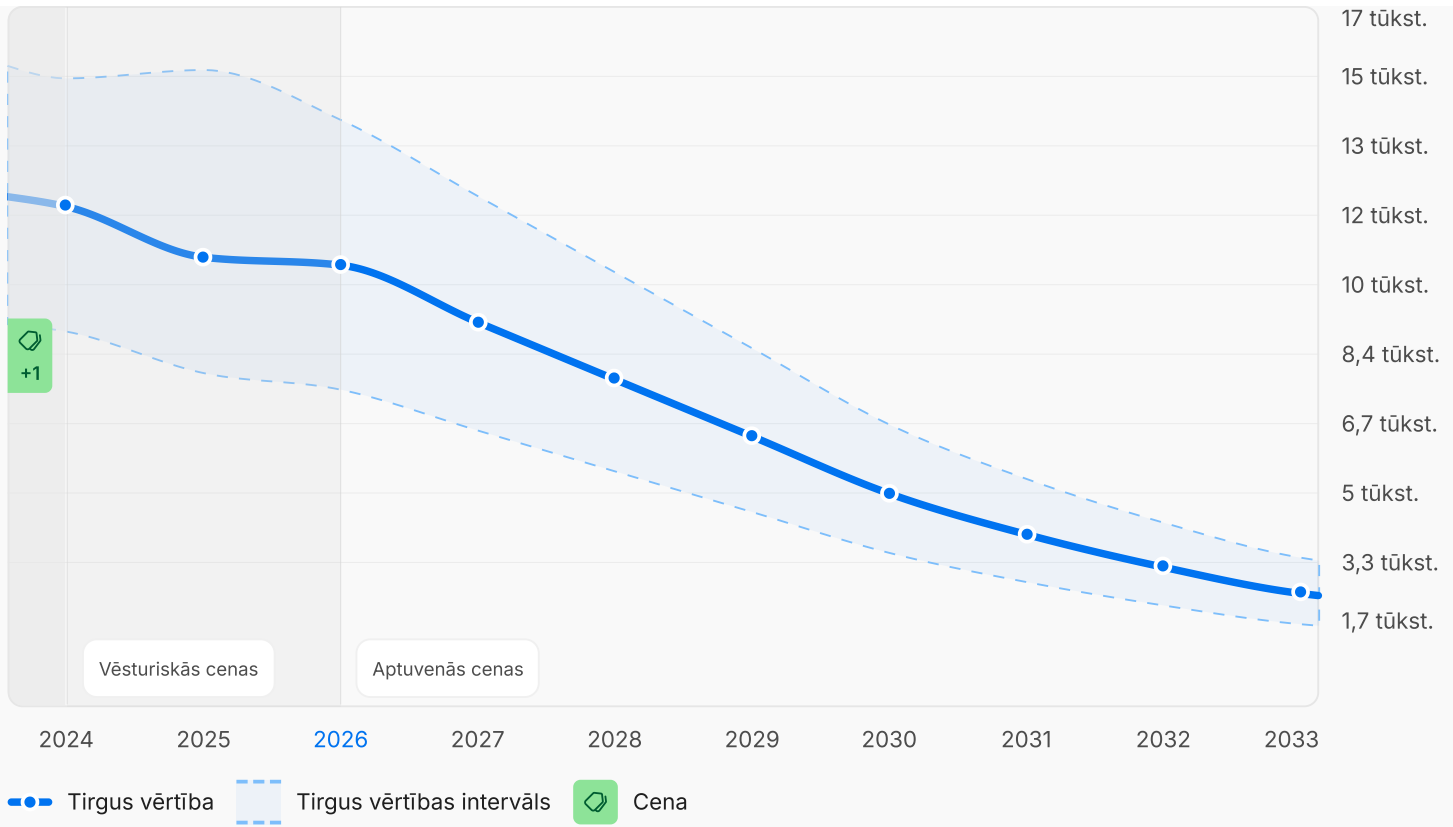
Modelis: Passat

Degvielas tips: Dīzēlis

Transmisijas tips: Automātiskā ātrumkārbā

Gads: 2015

Tirgus: Latvija



Gads      Tirdzības vērtība      ▾ Zemākā tirdzības vērtība      ▸ Augstākā tirdzības vērtība

Gads	Tirdzības vērtība	Zemākā tirdzības vērtība	Augstākā tirdzības vērtība
11.2021. Cena 16 000 €			
2024	11 910 €	8900 €	15 000 €
2025	10 690 €	7900 €	15 200 €
2026	10 500 €	7500 €	13 999 €
2027	9124 €	6517 €	12 164 €
2028	7748 €	5534 €	10 330 €
2029	6373 €	4552 €	8497 €
2030	4997 €	3569 €	6662 €
2031	4014 €	2867 €	5352 €
2032	3224 €	2303 €	4298 €
2033	2590 €	1850 €	3453 €

### Tirdzības vērtības papildinformācija



#### Cenas tendenču prognoze

Šis transportlīdzeklis pēc 7 gadiem varētu zaudēt -75 % no tā tirdzības vērtības.

**Nem vērā** – prognozes ir balstīts uz šī brīža tirgus tendencēm un vēsturiskajiem datiem. Patiesā vērtība, par kādu spēkratu var pārdot, var atšķirties no izmaiņām tirgū, transportlīdzekļa tehniskā un vizuālā stāvokļa, atrašanās vietas un citiem faktoriem.

## Specifikācija un aprīkojums

Transportlīdzekļa fiksētā tehniskā specifikācija un oriģinālais aprīkojums.

Šajā sadaļā ir iekļauti vienkāršoti, mākslīgā intelekta ģenerēti apraksti, lai palīdzētu labāk izprast ikkatru transportlīdzekļa funkciju.



### Kopsavilkums

Pārliecinies, ka transportlīdzekļa specifikācija un aprīkojums atbilst pārdevēja teiktajam.

## Identifikācija un tehniskās specifikācijas



Marka

**Volkswagen**



Modelis

**Passat**



Virsbūves tips

**Universālis**



Ražošanas gads

**2015**



Modeļa gads

**2016**



Dzinēja tilpums

**2 l**



Dzinēja jauda

**110 kW (148 ZS / 150 PS)**



Piedziņas veids

**Iekšdedze**



Degvielas tips

**Dīzelis**



Transmisijas tips

**Automātiskā ātrumkārbā**



Piedziņas tips

**Priekšējo riteņu piedziņa**



Krāsa

**Sudraba**



Durvju skaits

**5**



Stūres rata novietojums

**LHD (automašīna ar stūri kreisajā pusē)**



Cilindru skaits

**4**

## Aprīkojums

Informācija saņemta no ražotāja

### 0B4 Wheelbase

✦ Riteņu bāze

### 0ES Installation differentiation for transmission DQ250 -- vehicle components --

✦ Transmisijas DQ250 montāžas diferenciācija -- transportlīdzekļu komponenti --

### 0F5 Fuel system for diesel engine

✦ Dīzeļdzinējam paredzētā degvielas sistēma

### 0FA Production process Emden plant

✦ Ražošana notika Emdenas rūpnīcā

### 0G7 Coasting feature for dual-clutch transmission DSG

✦ Brīvgaitas funkcija, kas raksturīga divsajūgu pārnesumkārbai DSG

### 0K0 Without alternative drive system

✦ Nav uzstādīta alternatīvā piedziņas sistēma

### 0M4 Fuel tank

✦ Degvielas tvertne

### 0P0 Tailpipe, left

✦ Izplūdes caurule atrodas kreisajā pusē

**0PP** "BlueMotion Technology" nameplate on luggage

compartment lid

✦ Uz bagāžnieka vāka ir uzlīme ar uzrakstu „BlueMotion Technology”

**0TD** Carpet mats in front and rear

✦ Paklāji priekšā un aizmugurē

**0Y1** Standard climatic zones

✦ Konfigurētas standarta klimatiskās zonas

**1AT** Electronic Stability Control incl. ABS with brake assistant, ASR, EDL, EDTC and trailer stabilization

✦ Elektroniskā stabilitātes kontrole, kas ietver ABS, bremžu palīgsistēmu, ASR, EDL, EDTC un piekabes stabilizāciju

**1EX** Special identification label for EC for M1 passenger vehicles

✦ Īpaša identifikācijas uzlīme ES M1 kategorijas vieglajiem automobiļiem

**1JA** Rear shock absorption, basic version 1

✦ Aizmugures amortizācijas pamatversija 1. versija

**1M6** Foldable trailer hitch, with electric release

✦ Elektriski salokāms piekabes sakabes mehānisms ar atbrīvošanas funkciju

**1NL** Trims for alloy wheels

✦ Iekļautas sakausējumu riteņu apdares

**1Q2** Mass damper for steering wheel, 36 Hz

✦ Masas amortizators stūres ratam ar 36 Hz frekvenci

**1SA** Without additional front underbody guard

✦ Papildu priekšējais aizsargs nav iekļauts

**1VG** Installation parts for four-cylinder engine

✦ Četrus cilindru dzinēja uzstādīšanas detaļas

**1Y0** Without differential lock

✦ Nav iekļauta diferenciāļa bloķēšana

**1ZA** Disc brakes in front

✦ Disku bremzes priekšā

**0SB** Labels in German

✦ Uzraksti vācu valodā

**0VE** Information kit in Flemish/French

✦ Informācijas komplekts flāmu/franču valodā

**0YC** Weight range 3 installation control only, no requirement forecast

✦ Svara diapazons 3 uzstādīšanas kontrole

**1E0** Without activated carbon canister

✦ Nav iekļauts aktivās ogles kanniņš

**1G8** Tire Mobility Set 12-volt compressor and tire sealant

✦ Riepu remonta komplekts ar kompresoru un riepu hermētiķi

**1KU** Disc brakes in rear

✦ Aizmugurējās disku bremzes uzlabotai bremzēšanas veikspējai

**1N3** Electromechanical speed-sensitive power steering

✦ Elektromehāniska, no ātruma atkarīga stūres pastiprinātāja sistēma

**1PE** Wheel locks with extended theft protection

✦ Riteņu bloķētāji ar paplašinātu zādzību aizsardzību

**1S3** Tool kit

✦ Nodrošinātais rīku komplekts

**1T3** First aid kit and warning triangle

✦ Pirmās palīdzības aptieciņa un avārijas trīsstūris

**1X0** Front-wheel drive

✦ Priekšpiedziņas konfigurācija

**1Z0** Initial standard fuel filling

✦ Standarta sākotnējā degvielas uzpildīšana

**20A** Without electric motor (hybrid)

✦ Komplektā nav iekļauts elektromotors (hibrīda sistēma)

**2A0** Without delivery equipment

✦✦ Nav iekļauts papildu piegādes aprīkojums

**2H0** Without Adaptive Chassis Control

✦✦ Nav adaptīvās šasijas kontroles

**2P1** Loading edge protection

✦✦ Kravas malas aizsardzības funkcija

**2ZH** Leather-wrapped multifunction steering wheel (3-spoke)

✦✦ Ādas apvilktis stūres rats ar daudzfunkciju vadības pogām un trīs spieķu dizainu

**3B4** ISOFIX anchorage points (mounting fixture for 2 child seats on rear seat bench)

✦✦ ISOFIX stiprinājuma punkti bērnu sēdeklišu uzstādīšanai aizmugurējā sēdvietā

**3CA** Without partition

✦✦ Bez nodalījuma

**3FA** Without roof insert (standard roof)

✦✦ Nav jumta ieliktņa

**3H0** Without backrest release for front seats

✦✦ Priekšējo sēdekļu atzveltnes atbrīvošana nav iespējama

**3M0** Without special measures

✦✦ Bez īpašiem pasākumiem

**3PW** ergoComfort seat with seat cushion tilt adjustm., seat cushion depth adjustm. a.electr. backr .adjustm. on driver's side

✦✦ ergoComfort sēdeklis ar regulējamu sēdekļa spilvena slīpumu un dziļumu, kā arī elektriski regulējamu atzveltni vadītāja pusē

**3S1** Silver-anodized roof rails

✦✦ Sudraba krāsā anodēti jumta bagāžnieki papildu kravas pārvadāšanai

**3U2** Luggage compartment cover extractable and removable

✦✦ Noņemams bagāžnieka pārsegs

**2G5** Misfueling prevention device (only for diesel engines)

✦✦ Ierīce, kas novērš nepareizu degvielas uzpildīšanu dīzeļdzinējos

**2JC** Bumpers with body-colored decorative trims

✦✦ Bumperi ar korpusa krāsā izgatavotām apmalēm, kas nodrošina elegantu izskatu

**2WA** Without additional tires

✦✦ Papildu riepas netiek nodrošinātas

**31K** License plate carrier in front and rear (ECE)

✦✦ Priekšējais un aizmugurējais numura zīmes turētājs, kas atbilst ECE standartiem

**3C7** 3-point belt for center rear seat

✦✦ 3-punktu drošības josta aizmugurējā vidējā sēdvietā

**3D2** Decorative insert "Silver" for center console

✦✦ Dekoratīvie ieliktni „Silver” centrālajai konsolei

**3GA** Folding luggage compartment floor

✦✦ Nolaizama bagāžnieka grīda papildu vietas nodrošināšanai

**3LC** Door and side trim panel in foam film and woven fabric

✦✦ Durvju un sānu apdares panelis no putuplasta plēves un austa auduma

**3NT** Asymmetric split folding rear seat backrest, with load-through hatch and center armrest, 2 cup holders

✦✦ Aizmugurējā sēdekļa atzveltnē, kas atveras asimetriski, ar bagāžas nodalījuma vāku un centrālo roku balstu, kurā ietilpst 2 glāžu turētāji

**3QT** 3-point seat belts in front with height adjustment and belt tensioner

✦✦ Priekšējie drošības jostas ar augstuma regulēšanu un jostas spriegotāju

**3T2** 3 rear head restraints, lowerable

✦✦ Trīs aizmugurējie galvas balsti, kurus nepieciešamības gadījumā var nolaist

**3Y0** Without roll-up sunshade

✦✦ Bez uzvelkamā saulesarga

**3ZB Three 3-point seat belts in rear**

✦ Trīs trīspunktu drošības jostas aizmugurē

**4B3 Body-colored lower side trims**

✦ Apakšējās sānu apdares ir krāsā, kas saskaņota ar virsbūvi

**4E2 Remote unlocking for luggage compartment**

✦ Bagāžnieka tālvadības atslēgšanas funkcija ērtības labad.

**4H3 Child safety lock**

✦ Bērnu drošības slēdzene aizmugurējo durvju fiksēšanai, lai aizsargātu mazos pasažierus.

**4KF Privacy glass for rear side windows and rear window, 65%**

light-absorbing

✦ Tumšotie stikli aizmugurējiem logiem

**4M6 2 beverage holders in front with cover**

✦ 2 dzērienu turētāji priekšā ar vāku

**4UF Driver and front passenger airbag with front passenger**

airbag deactivation

✦ Vadītāja un priekšējā pasažiera gaisa spilvens ar priekšējā pasažiera gaisa spilvena deaktivizāciju

**4X3 Curtain airbag system for front and rearpassengers incl.**

side airbags, in front

✦ Gaisa spilvenu sistēma ietver priekšējo un aizmugurējo pasažieru aizkarveida gaisa spilvenus, kā arī priekšējos sānu gaisa spilvenus

**5C0 Without special body measures**

✦ Nav piemēroti nekādi īpaši ķermeņa pasākumi

**5J0 Without rear spoiler**

✦ Aizmugures spoileru nav

**5MA Decorative inserts "Silver Diamond" for dashboard and**

door trim panels

✦ Priekšējā paneļa un durvju apdares paneli, kas rotāti ar „Silver Diamond” dekoratīvajiem ieliktniem

**4A3 Heated front seats**

✦ Apsildāmi priekšējie sēdekļi, kas nodrošina komfortu aukstā laikā

**4D0 Without seat ventilation/massage seat**

✦ Nav sēdekļa ventilācijas/masāžas funkcijas

**4GF Windshield in heat-insulating glass**

✦ Vējstikls ar siltumizolējošu stiklu

**4I7 Central locking system w/o SAFELOCK, w/ radio remote ctrl.,**

2 remote ctrl. keys, Press & Drive keyless comfort start f.

✦ Centrālā atslēgšanas sistēma bez SAFELOCK, ar radio tālvadības pultī, 2 tālvadības pultīm un bezatslēgas iedarbināšanas funkciju „Press & Drive”

**4L6 Auto-dimming interior rearview mirror**

✦ Salona atpakaļskata spogulis ar automātisko spīduma regulēšanu

**4U0 Without luggage nets/pockets on backrests**

✦ Bagāžas tīkliņi/kabatas uz atzveltnes atzveltnēm nav uzstādīti

**4V0 Without front passenger seat control**

✦ Nav priekšējā pasažiera sēdekļa vadības ierīces

**4ZB Chrome trims on the side windows**

✦ Hromētas apdares uz sānu logiem

**5D1 Carrier frequency 433.92 MHz-434.42 Mhz**

✦ Nesošā frekvence 433,92 MHz-434,42 MHz

**5K7 Transport protection film (minimum protection) with**

additional transport protection measures

✦ Transportēšanas aizsargplēve ar papildu pasākumiem

**5RQ Right exterior mirror, convex**

✦ Labais ārējais spogulis, izliekts

**5SL** Aspherical exterior mirror on driver side

✦ Asfēriskais ārējais spogulis vadītāja pusē

**5ZC** Safety-optimized front head restraints w/ longitudinal and height adjustment, release button integr. in head restraint

✦ Priekšējie galvas balsti ir aprīkoti ar garenvirziena un augstuma regulēšanu, kā arī drošības funkcijām, un tajos ir iebūvēta atbrīvošanas poga.

**6E3** Front center armrest w/ storage comp., w/ height a. longitudinal adjustment, 2 rear vents w/ chrome louvers

✦ Priekšējais centrālais roku balsts ar glabāšanas nodalījumu, regulējams augstumā un garumā, kā arī 2 aizmugurējās ventilācijas atveres ar hromētām žalūzijām

**6M0** Without tie down straps/net/pocket

✦ Nav iekļautas piesiešanas siksnas/tīkls/kabatas

**6Q2** Gearshift knob in leather

✦ Ādas pārnesumu pārslēgšanas pogu, kas nodrošina izsmalcinātu sajūtu

**6T1** 2 LED light units in front footwell

✦ LED apgaismojums priekšējā kāju telpā

**7AA** Electronic immobilizer

✦ Elektroniskais imobilaizers

**7E6** Electric auxiliary air heater

✦ Uzstādīts elektriskais palīgais sildītājs

**7K1** Indirect tire-pressure monitoring system

✦ Izmanto netiešo riepu spiediena kontroles sistēmu

**7M0** Plastic scuff plates in door apertures

✦ Plastmasas plāksnes durvju atvērumos

**7P7** Lumbar supports in front, power-adjust. on driver s side, man. adjust. on front pass. side, front seats height adjust.

✦ Priekšējo sēdekļu jostasvietas atbalsti ar elektrisku regulēšanu un augstuma regulēšanu

**5XU** Illuminated vanity mirror in sun visors, extractable sun visors

✦ Saules aizsargi ir aprīkoti ar apgaismotiem kosmētikas spoguļiem un ir izvelkami

**6A0** Without fire extinguisher

✦ Bez ugunsdzēsības aparāta

**6K3** Forward Collision Warning Front Assist, Autonomous Emergency Braking (for Adapt.Cruise Control ACC up to 160 km/h)

✦ Priekšējās sadursmes brīdinājuma sistēma un automātiskā avārijas bremzēšana adaptīvā kruīza kontroles režīmā līdz 160 km/h

**6NA** St. Tropez headliner

✦ Iekļauts „St. Tropez” galvenais izpildītājs

**6SM** Textile luggage compartment lining

✦ Bagāžnieka apdare ir izgatavota no tekstilmateriāla, lai nodrošinātu izturību.

**6XW** Ext. mirrors, power-adjust., -folding and heated, auto-dimming on dr. side, with surround lighting

✦ Ārējie spoguļi ir elektriski regulējami, salokāmi un apsildāmi, ar automātisko tumšošanu vadītāja pusē un apgaismojumu ap spoguļiem

**7B3** 12-volt socket in center console, rear and in luggage compartment

✦ 12 voltu rozete pieejama centrālajā konsolē, aizmugurē un bagāžniekā

**7G0** Without preparation for VTS (vehicle tracking system)

✦ Transportlīdzekļu izsekošanas sistēmai nav sagatavošanas

**7L6** Start-stop system with generative braking

✦ Start-stop sistēma degvielas patēriņa samazināšanai

**7MM** Emission standard EU6 plus

✦ Emisijas standarts EU6 plus

**7RE** Navigation data for Europe on SD card

✦ Eiropas navigācijas dati uz SD kartes

**7U0** Standard engine starter

- Standarta motora starteris

**7W0** Without extended safety system

- Nav uzstādīta paplašinātā drošības sistēma

**7Y0** Without lane change assist

- Bez joslu maiņas palīgsistēmas

**8FA** Without second battery

- Otra akumulatora nav

**8GU** Alternator 140 A

- Uzstādīts 140 A alternators

**8K3** Aut. headlamp activation with separate daytime running lights, "Leaving Home" and manual "Coming Home"

- Automātiska lukturu ieslēgšanās ar atsevišķām dienas gaitas gaismām, funkciju „izbraukšana no mājām” un manuālo funkciju „atgriešanās mājās”

**8Q3** Dynamic headlight range adjustment

- Dinamiska lukturu gaismas kūļa regulēšana optimālai redzamībai

**8S6** Interior lights with switch-off delay and dimmer, 2 LED reading lights with chrome rings in front and 2 in rear

- Salona apgaismojums ar izslēgšanās aizkavi, reostatu un 2 LED lasīšanas lampām ar hromētiem apmales gredzeniem priekšā un aizmugurē

**8T8** Adaptive Cruise Control ACC "stop & go" incl. speed limiter

- Adaptīvā kruīza kontrole ar „stop & go” funkciju un ātruma ierobežotāju

**8WH** Front fog lamps and cornering light, with chrome bezels

- Priekšējie miglas lukturi un pagriezienu apgaismojums ar hromētiem apmales rāmjiem

**8Y1** Two-tone horn

- Iekļauts divu toņu rags

**8ZH** Diversity antenna

- Daudzkanālu antena labākai radio signāla uztveršanai

**7UF** Navigation system "Discover Media" with TFT touch screen

- Iepazīstieties ar navigācijas sistēmu „Discover Media” ar skārienjūtīgo ekrānu

**7X2** Park distance control - acoustic warningsignal for obstacles in the front and rear

- Stāvvietas attāluma kontroles sistēma ar skaņas brīdinājuma signāliem par šķēršļiem priekšā un aizmugurē

**7ZD** Vehicle class differentiation -3G0-

- Transportlīdzekļu klases diferenciacija -3G0-

**8G0** Without light control

- Bez gaismas kontroles

**8IT** LED headlamps for low beam and high beamwith separate daytime running lights

- LED lukturi, kas paredzēti tuvajām un tālajām gaismām, ar atsevišķām dienas gaismām

**8N6** Front windshield wiper with intermittentcontrol and rain sensor

- Priekšējā stikla tīrītājs ar intermitējošo režīmu un lietus sensoru

**8RM** 8 speakers

- Audio sistēma ar 8 skaļruņiem

**8SK** LED taillamp assemblies

- Komplektā iekļauti LED aizmugurējie lukturi

**8TB** Rear fog lamp

- Aizmugurējais miglas lukturis

**8X0** Without headlamp washer system

- Bez lukturu mazgāšanas sistēmas

**8Z5** Not hot country

- Nav konfigurēts karstā klimata apstākļiem

**9D0** Without preparation for two-way radio installation

- Nav sagatavošanas divvirzienu radio uzstādīšanai

**9F0 Without preparation for rotating beacon/siren combination**

✦ Nav sagatavots rotējošajam gaismas signālam ar sirēnu

**9JA Non-smoker's package: stowage tray and socket instead of ashtray and cigarette lighter, in front**

✦ „Nekurētāju pakete” aizstāj pelnu trauku un cigarešu aizsmēķētāju ar priekšējo glabāšanas nodalījumu un rozeti

**9P9 Warning signal a. light f. front a.rear seat belts not fastened, seat belt ind. for all seats in instrument cluster**

✦ Brīdinājuma signāls un gaismas signāls, ja priekšējās un aizmugurējās drošības jostas nav piesprādzētas; drošības jostu indikatori visām sēdvietām instrumentu panelī

**9T1 Automatically-heated washer nozzles in front**

✦ Sildāmi tīrītāju sprauslas optimālai redzamībai

**9WC Without "Multimedia" in vehicle**

✦ Transportlīdzeklī nav "multivides

**A63 Category 3**

✦ 3. kategorijas transportlīdzeklis

**AV1 Driving on the right**

✦ Paredzēts braukšanai pa ceļa labo pusi

**B0A Component parts set without country-specific building regulation**

✦ Sastāvdaļu komplekts bez konkrētai valstij specifiskiem būvnormatīviem

**DN4 4-cyl. turbo diesel eng. 2.0l/110kW(4V) TDI com. rail;**

b.engine T37/T3Y/TS1/T4P

TR1/T0P/T0N/T13/T29/TM4/TD1/TI9/T11/T3C

✦ 4 cilindru turbodīzeļdzinējs ar darba tilpumu 2,0 l un jaudu 110 kW, kas aprīkots ar Common Rail tehnoloģiju

**EFO Without ECO function**

✦ Bez ECO funkcijas

**EM1 Driver alert system**

✦ Uzstādīta autovadītāju brīdināšanas sistēma

**ES0 Without vehicle inlet**

✦ Nav iekļauts transportlīdzekļa iepļūdes atveres

**9IE Mobile phone interface in combination with Car-Net or navigation system "Discover Pro"**

✦ Ietver mobilo tālruņa saskarni, ja to izmanto kopā ar Car-Net vai navigācijas sistēmu „Discover Pro”.

**9M0 Without auxiliary heater/parking heater**

✦ Nav iekļauts papildu sildītājs/stāvvietas sildītājs

**9S6 Multi-function display "Premium" with multi-color display**

✦ Daudzfunkcionāls displejs ar nosaukumu „Premium”, kas nodrošina daudzkrāsainu informācijas attēlošanu

**9TJ LED entry/warning lights in front doors**

✦ LED ieejas un brīdinājuma apgaismojums priekšējās durvīs

**9Z0 Operating voltage 12 V**

✦ Standarta darba spriegums 12 V

**A8C Comfortline**

✦ Comfortline

**B02 Type approval country Belgium**

✦ Tipa apstiprinājums Beļģijas valstij

**C42 Operating permit, alteration**

✦ Atļauja transportlīdzekļa ekspluatācijas izmaiņām

**E0A No special edition**

✦ Standarta izdevums, bez īpašās versijas

**EL3 Volkswagen Car-Net**

✦ Volkswagen Car-Net

**ER1 Regional code "ECE" for radio**

✦ Ieslēgts reģionālais radio kods "ECE

**EVO Without charging cable**

✦ Lādēšanas kabelis nav iekļauts

**F0A** No special purpose vehicle, standard equipment

✦✦ Standarta aprīkojums, bez speciālā transportlīdzekļa

**FC0** Without customized installation

✦✦ Nav pielāgotas uzstādīšanas

**G01** Shock absorption in front

✦✦ Triecienu absorbcija priekšpusē

**GM1** Standard electronic engine sound

✦✦ Standarta elektroniskā dzinēja skaņas sistēma

**I8E** Radio "Composition Media"

✦✦ Radio sistēma ar nosaukumu „Composition Media”

**K8D** Wagon/Avant

✦✦ Kombi/priekšējais virsbūves tips

**KH7** Air conditioning system Climatronic with 3-zone

temperature regulation, allergen filter and add. controls in the rear

✦✦ „Climatronic” gaisa kondicionēšanas sistēma ar trīs zonu temperatūras regulēšanu, alergiju izraisītāju filtru un papildu vadības elementiem aizmugurē

**KS0** Without head-up display

✦✦ Bez head-up displeja

**L34** Suspension range 34 installation control only, no

requirement forecast

✦✦ Piekāres diapazons 34 tikai ar uzstādīšanas kontroli, nav projektēšanas prasību

**N0U** Seat trim covers in fabric "Weave"

✦✦ Sēdekļu apdare no auduma „Weave”

**PAD** Adapt.Cruise Control ACC up to 160km/h and Forward

Collision Warning Front Assist w/ Autonomous Emergency Braking

✦✦ Adaptīvā kruīza kontrole līdz 160 km/h ar priekšējās sadursmes brīdinājuma sistēmu

**PNC** Navigation feature "Discover Media" (for "Composition Media")

✦✦ Navigācijas funkcija „Discover Media” radio „Composition Media”

**F96** 4 alloy wheels "Nivelles" 7J x 17, Black, diamond-turned

surface

✦✦ 4 melnu vieglmetāla disku komplekts ar nosaukumu „Nivelles” un dimanta apstrādātu virsmu, katra izmērs 7J x 17 collas

**FM0** Basic equipment variant

✦✦ Pamata aprīkojuma variants

**G1A** 6-speed automatic transmission or DSG note: family EDF

✦✦ Sešu pakāpju automātiskā vai DSG pārnesumkārbā

**H5R** Mobility tires 215/55 R17 (self-sealing)

✦✦ Pašblīvējošas mobilitātes riepas izmērā 215/55 R17

**J2D** Battery 380 A (68 Ah)

✦✦ Akumulators 380 A (68 AH)

**KA2** Rear view camera system

✦✦ Aizmugures skata kameras sistēma

**KK1** Refrigerant R134a

✦✦ Izmanto aukstuma aģentu R134A

**L0L** Left-hand drive

✦✦ Kreisās puses piedziņas konfigurācija

**LB7W/** Tungsten Silver Metallic/Tungsten Silver Metallic

✦✦ Ārējā krāsa: volframa sudraba metālisks

**NY0** Standard battery/alternator capacity

✦✦ Standarta akumulatora/alternatora ietilpība

**PJ4** Nivelles 7J x 17, black, diamond-turned surface, AirStop®

tires 215/55 R17

✦✦ 17 collu melni „Nivelles” riteņi ar dimanta apstrādātu virsmu, aprīkoti ar „AirStop®” riepām izmērā 215/55 R17

**PW1** Winter package

✦✦ Aprīkots ar ziemas paketi

**Q2J** Comfort seats in front

✦✦ Priekšpusē uzstādīti komfortabli sēdekļi

**QG1** LongLife Service Regime

✦✦ Izmanto ilgtermiņa apkopes režīmu

**QI6** Service indicator 30 000 km or 2 years (variable)

✦✦ Apkopes indikators iestatīts uz 30 000 km vai 2 gadiem, ar mainīgiem intervāliem

**QK0** Without multifunction camera

✦✦ Bez daudzfunkciju kameras

**QR8** Without dynamic road sign display

✦✦ Dinamiskais ceļa zīmju displejs nav iekļauts

**TR1** 4-cylinder diesel engine 2.0 L unit 04L.A

✦✦ 2,0 l 4 cilindru dīzeļdzinējs

**UG6** Hill hold control

✦✦ Funkcija „Hill Hold Control”

**UI4** USB interface also for iPod/iPhone, including AUX-IN jack

✦✦ Komplektā iekļauta USB saskarne iPod/iPhone un AUX-IN ligzda

**V0A** Tires without specification of tire brand

✦✦ Riepas bez riepu zīmola specifikācijas

**VF0** Standard pedal cluster

✦✦ Standarta pedāļu klasteris

**W34** Belgium: Premium package CL/HL forces

6XW,UI4,PNC,KA2,8WH,KH7,9S6

✦✦ Ietver premium paketi ar tādām funkcijām kā 6XW, uzlabotu UI4 sistēmu, PNC savienojamību, ērtus sēdekļus ar KA2, 8 virzienu elektrisku regulējumu 8WH, modernās tehnoloģijas KH7 un uzlabotu drošību ar 9S6.

**X2A** Equipment options subset for Belgium

✦✦ Aprīkojuma iespēju apakškopa Beļģijai

**ZCB** Radio "Composition Media"

✦✦ Radio sistēma „Composition Media” izklaidei un informācijai

**QA0** Without child seat

✦✦ Nav bērnu sēdekliša

**QH0** Without voice control

✦✦ Bez balss vadības

**QJ1** Front vent and rotary light switch illuminated, with chrome trim

✦✦ Apgaismota priekšējā ventilācijas atvere un rotējošs gaismas slēdzis ar hromētu apdari

**QQ0** Without add. lights (interior lighting)

✦✦ Bez papildu apgaismojuma (iekšējais apgaismojums)

**QV0** Without TV reception/digital radio reception

✦✦ Nav TV uztveršanas/digitālā radio uztveršanas

**U5A** Instrument cluster with electronic speedometer, odometer and trip odometer, tachometer

✦✦ Instrumentu panelis ar elektronisko spidometru, odometru, ceļojuma odometru un tahometru

**UH2** Electric parking brake with Auto Hold

✦✦ Elektriska stāvbremze ar automātiskās fiksācijas funkciju

**UP0** Analog clock in dashboard

✦✦ Priekšējā paneļa integrēts tradicionāls analogais pulkstenis

**VC0** Without garage door opener

✦✦ Bez garāžas durvju atvērēja

**VL1** Extended pedestrian protection measures

✦✦ Paplašināti gājēju aizsardzības pasākumi

**WLL** LED headlamps

✦✦ aprīkots ar LED lukturiem

**YOW** Guide & Inform contract duration: 3 years

✦✦ Līguma termiņš – 3 gadi

**EA0** Without follow-on warranty

✦✦ Nav iekļauta papildu garantija

# Laikposms

Atradām 17 ierakstus.

Transportlīdzekļa ierakstu laikposms

- 09.2015.  Nezināma valsts


## Ražots

Šī transportlīdzekļa ražošanas gads ir fiksēts. Spēkrats norādītajā valstī var būt ražots vai reģistrēts.

- 06.2016.  Nezināma valsts

## Pirmā reģistrācija

Šim transportlīdzeklim ir fiksēts ieraksts par reģistrāciju. Tas var attiekties uz pirmo reģistrāciju, īpašumtiesību maiņu vai kādu citu līdzīgu darbību.

- 10.2021.  Beļģija

## Izlikts pārdošanā

Balstoties uz sludinājuma datiem, šis spēkrats ir ticis izlikts pārdošanā. Reizēm valsts, kurā ir publicēts sludinājums, var atšķirties no transportlīdzekļa patiesās atrašanās vietas.

- 10.2021.  Baltkrievija

## Izlikts pārdošanā

Balstoties uz sludinājuma datiem, šis spēkrats ir ticis izlikts pārdošanā. Reizēm valsts, kurā ir publicēts sludinājums, var atšķirties no transportlīdzekļa patiesās atrašanās vietas.

- 11.2021.  Nezināma valsts

## Izlikts pārdošanā

Balstoties uz sludinājuma datiem, šis spēkrats ir ticis izlikts pārdošanā. Reizēm valsts, kurā ir publicēts sludinājums, var atšķirties no transportlīdzekļa patiesās atrašanās vietas.

- 11.2021.  Lietuva


## Izlikts pārdošanā

Balstoties uz sludinājuma datiem, šis spēkrats ir ticis izlikts pārdošanā. Reizēm valsts, kurā ir publicēts sludinājums, var atšķirties no transportlīdzekļa patiesās atrašanās vietas.

- 11.2021.  Latvija


## Izlikts pārdošanā

Balstoties uz sludinājuma datiem, šis spēkrats ir ticis izlikts pārdošanā. Reizēm valsts, kurā ir publicēts sludinājums, var atšķirties no transportlīdzekļa patiesās atrašanās vietas.

- 12.2021.  Latvija

## Mainītas īpašumtiesības

Šim transportlīdzeklim ir fiksēta īpašumtiesību maiņa vai tehniskās apliecības datu izmaiņas. Dažas izmaiņas var būt formālas, piemēram, īpašnieka maiņa pēc līzings izmaksāšanas.

- 12.2021.  Latvija

## Reģistrēts

Šim transportlīdzeklim ir fiksēts ieraksts par reģistrāciju. Tas var attiekties uz pirmo reģistrāciju, īpašumtiesību maiņu vai kādu citu līdzīgu darbību.

12.2021.  Latvija

### Apdrošināts

Šajā valstī (vai štātā) ir fiksēts apdrošināšanas ieraksts. Tas var attiekties uz OCTA, Kasko vai kāda cita veida apdrošināšanu.

No: 23.12.2021

līdz: 22.12.2022

12.2021.  Latvija

### Veikta tehniskā apskate

Šim transportlīdzeklim ir fiksēta tehniskā apskate (TA). Tā var apzīmēt dažāda veida pārbaudes, kas saistītas ar spēkrata gatavību ceļu satiksmei, kā arī atbilstību emisiju kontrolei. Atskaitē var būt iekļauti dati gan nokārtotu, gan nenokārtotu apskati.

01.2023.  Latvija

### Veikta tehniskā apskate

Šim transportlīdzeklim ir fiksēta tehniskā apskate (TA). Tā var apzīmēt dažāda veida pārbaudes, kas saistītas ar spēkrata gatavību ceļu satiksmei, kā arī atbilstību emisiju kontrolei. Atskaitē var būt iekļauti dati gan nokārtotu, gan nenokārtotu apskati.

01.2024.  Latvija

### Veikta tehniskā apskate

Šim transportlīdzeklim ir fiksēta tehniskā apskate (TA). Tā var apzīmēt dažāda veida pārbaudes, kas saistītas ar spēkrata gatavību ceļu satiksmei, kā arī atbilstību emisiju kontrolei. Atskaitē var būt iekļauti dati gan nokārtotu, gan nenokārtotu apskati.

01.2025.  Latvija

### Veikta tehniskā apskate

Šim transportlīdzeklim ir fiksēta tehniskā apskate (TA). Tā var apzīmēt dažāda veida pārbaudes, kas saistītas ar spēkrata gatavību ceļu satiksmei, kā arī atbilstību emisiju kontrolei. Atskaitē var būt iekļauti dati gan nokārtotu, gan nenokārtotu apskati.

01.2026.  Latvija

### Veikta tehniskā apskate

Šim transportlīdzeklim ir fiksēta tehniskā apskate (TA). Tā var apzīmēt dažāda veida pārbaudes, kas saistītas ar spēkrata gatavību ceļu satiksmei, kā arī atbilstību emisiju kontrolei. Atskaitē var būt iekļauti dati gan nokārtotu, gan nenokārtotu apskati.

04.2026.  Latvija

### Mainītas īpašumtiesības

Šim transportlīdzeklim ir fiksēta īpašumtiesību maiņa vai tehniskās apliecības datu izmaiņas. Dažas izmaiņas var būt formālas, piemēram, īpašnieka maiņa pēc līzings izmaksāšanas.

06.2026.  Latvija

### Mainītas īpašumtiesības

Šim transportlīdzeklim ir fiksēta īpašumtiesību maiņa vai tehniskās apliecības datu izmaiņas. Dažas izmaiņas var būt formālas, piemēram, īpašnieka maiņa pēc līzings izmaksāšanas.



+44

#### Datu avoti

Mēs pārbaudījām vairāk nekā 1000 datu avotus  
48 valstīs



#### Partneri

Šīs atskaites pamatā ir

## Noderīgi padomi pēc atskaites izlasīšanas

Ikkatrs padoms, ko atņeksē, Tev palīdz nākotnē izvairīties no nepatīkamiem pārsteigumiem. Jo vairāk "kastišu" atzīmē, jo drošāks ir auto pirkums.

### Padomi, balstoties uz šo atskaiti

#### Pārbaudi apkopes vēsturi

Nobraukums izskatās atbilstošs. Tagad atliek pārbaudīt, vai auto ir atbilstoši kopts visā tā kalpošanas mūža garumā.

Pārbaudi nobraukumu, ieskatoties apkopes grāmatiņā vai digitalizētos rēķinos.

Pārbaudi svarīgāko detaļu nolietojumu, lai pārliecinātos, ka nobraukums ir atbilstošs norādītajam.

### Veic zemāk norādītās darbības, pirms pērc auto.

#### Veic profesionālu apskati autoservisā

Pavaicā profesionālam automehāniķim, lai pameklē problēmkas, kuras, iespējams, Tu palaistu garām. Lūk, ko iesakām tālāk.

Vienojies par apskati neatkarīgā autoservisā vai dīlera servisā.

Pavaicā mehāniķim, lai pārbauda galvenās auto sistēmas – dzinēju, bremzes, piekari, elektroniku.

Vienojies par rakstiskām piezīmēm vai atskaiti, kur norādītas fiksētās problēmas.

#### Pavaicā apkopes vēsturi

Apkopes vēsture parāda, cik labi automašīna ir kopta. Lūk, ko iesakām tālāk.

Pavaicā pārdevējam auto apkopes grāmatiņu vai vēsturi.

Pārbaudi, vai ir regulāri un laikus mainīta eļļa, filtri, kā arī zobsiksna vai ķēde.

Piefiksē gadījumus, kad apkope nav veikta vai arī tā ir kavēta

#### Pārbaudi, vai nobraukums ir atbilstošs

Pārlicinies, ka šajā atskaitē norādītais nobraukums sakrīt ar automašīnas odometrā fiksēto rādījumu. Pēdējais fiksētais nobraukums: **287 393 km**. Lūk, ko iesakām tālāk.

Pārbaudi odometra rādījumu, salīdzinot to ar atskaitē fiksēto nobraukumu.

Meklē nolietojuma pēdas (nolietoti pedāļi, aizdomīgi skrāpējumi uz instrumentu paneļa)

Ja rādījums atšķiras, pavaicā par to pārdevējam.

#### Dodies izmēģinājuma braucienā

Kārtīgs izmēģinājuma brauciens palīdz Tev pamanīt jaudas, vadāmības vai ar komfortu saistītas problēmas. Tās ir iespējams pamanīt gan uz šosejas, gan arī stāvvietā. Lūk, ko iesakām tālāk.

Dodies pa dažāda seguma ceļu – šoseju, nelīdzenu ceļu, kā arī pilsētu.

Ieklausies, vai nav dzirdami neparasti trokšņi vai vibrācijas.

Pievērs uzmanību vadāmībai un komfortam.

#### Salīdzini ar citiem auto

Ieskatoties citu automašīnu sludinājumos, vari uzzināt, vai prasītā cena ir atbilstoša, vai arī par to varētu pakaulēties. Lūk, ko iesakām tālāk.

Tiešsaistē meklē citus līdzīgus auto (tādas pašas markas, modeļa, ražošanas gada, nobraukuma).

Salīdzini cenas

Izpēti auto stāvokli un aprīkojumu.

Izmanto šo informāciju, lai vienotos par labāku cenu.